

ព្រះរាជាណាចក្រកម្ពុជា  
KINGDOM OF CAMBODIA  
ជាតិ សាសនា ព្រះមហាក្សត្រ  
NATION RELIGION KING



ធនាគារជាតិ នៃ កម្ពុជា  
NATIONAL BANK OF CAMBODIA

ព័ត៌មានស្ថិតិសេដ្ឋកិច្ច និងរូបិយវត្ថុ  
ECONOMIC AND MONETARY STATISTICS

លេខ ៣២០- ឆ្នាំទី២៨  
ខែមិថុនា ឆ្នាំ២០២០  
SERIES NO. 320-28th YEAR  
JUNE 2020

# មាតិកា

ទំព័រ

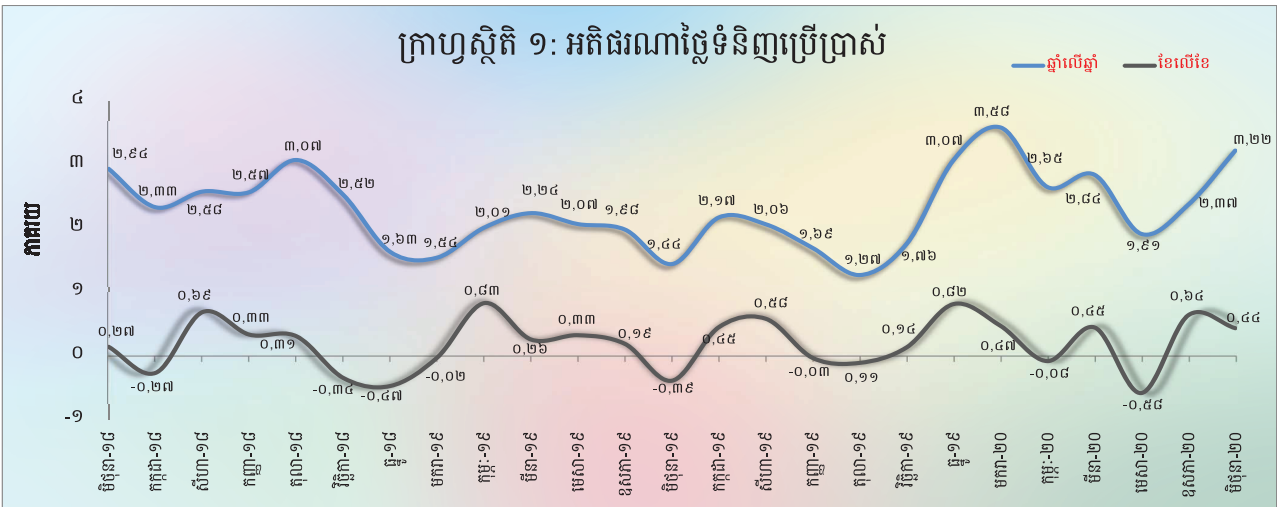
- សេចក្តីផ្តើម..... ១
- សន្ទស្សន៍ផ្ទៃទំនិញប្រើប្រាស់..... ១
- អត្រាប្តូរប្រាក់..... ១
- ការផ្គត់ផ្គង់រូបិយវត្ថុ..... ២
- ទ្រព្យសកម្មក្នុងស្រុកសុទ្ធនៃគ្រឹះស្ថានទទួលប្រាក់បញ្ញើ..... ២
- ទ្រព្យសកម្មបរទេសសុទ្ធនៃគ្រឹះស្ថានទទួលប្រាក់បញ្ញើ..... ៣
- ប្រតិបត្តិការរបស់គ្រឹះស្ថានទទួលប្រាក់បញ្ញើផ្សេងទៀត..... ៣
- ប្រតិបត្តិការរបស់គ្រឹះស្ថានហិរញ្ញវត្ថុផ្សេងទៀត..... ៣
- អត្រាការប្រាក់លើប្រាក់កម្ចី និងប្រាក់បញ្ញើរបស់ធនាគារទទួលប្រាក់បញ្ញើ..... ៤
- ការមកដល់នៃភ្ញៀវបរទេស..... ៤
- ពាណិជ្ជកម្មទំនិញអន្តរជាតិ..... ៥
- តារាង១ : សន្ទស្សន៍ផ្ទៃទំនិញប្រើប្រាស់ និងអត្រាអតិផរណា..... ៦
- តារាង២ : មុខទំនិញឡើងថ្លៃក្នុងខែមិថុនា ឆ្នាំ២០២០..... ៧
- ក្រាហ្វស្តិត១ : សន្ទស្សន៍ផ្ទៃទំនិញប្រើប្រាស់..... ៨
- ក្រាហ្វស្តិត២ : សមាមាត្រមេគុណនៃសន្ទស្សន៍ផ្ទៃក្នុងកន្លែងទំនិញប្រើប្រាស់..... ៨
- តារាង ៣ : ផលិតផលក្នុងស្រុកសរុប ( ផសស )..... ៩
- ក្រាហ្វស្តិត ៣ : ផលិតផលក្នុងស្រុកសរុបតាមសកម្មភាពសេដ្ឋកិច្ច ( គិតតាមថ្ងៃថេរ ឆ្នាំ២០០០ )..... ៩
- ក្រាហ្វស្តិត ៤ : ផលិតផលក្នុងស្រុកសរុបតាមសកម្មភាពសេដ្ឋកិច្ច ( គិតតាមថ្ងៃបច្ចុប្បន្ន )..... ៩
- តារាង ៤ : គម្រោងវិនិយោគដែលបានអនុម័តតាមវិស័យ..... ១០
- ក្រាហ្វស្តិត ៥ : ការវិនិយោគជាអចលនទ្រព្យតាមវិស័យ..... ១០
- ក្រាហ្វស្តិត ៦ : ចំនួនគម្រោងវិនិយោគតាមវិស័យ..... ១០
- តារាង ៥ : គម្រោងវិនិយោគដែលបានអនុម័តតាមបណ្តាប្រទេសចម្បងៗ..... ១១
- តារាង៦ : អត្រាប្តូរប្រាក់ប្រចាំថ្ងៃ ក្នុងខែមិថុនា ឆ្នាំ២០២០..... ១២
- តារាង៧ : អត្រាប្តូរប្រាក់ប្រចាំខែ (អត្រាចុងគ្រា រៀល/១ដុល្លារអាមេរិក )..... ១៣
- ក្រាហ្វស្តិត ៧ : និន្នាការអត្រាប្តូរប្រាក់ប្រចាំខែ..... ១៣
- តារាង ៨ : តម្លៃប្រាក់រៀលរៀបជាមួយនឹងរូបិយប័ណ្ណផ្សេងៗ ( អត្រាទិញផ្លូវការចុងខែ )..... ១៤
- តារាង៩ : អត្រាការប្រាក់លើប្រាក់បញ្ញើនិងប្រាក់កម្ចីរបស់ធនាគារជាដើម..... ១៥
- តារាង១០ : ស្ថានភាពធនាគារកណ្តាល..... ១៦
- តារាង ១១ : ស្ថានភាពគ្រឹះស្ថានទទួលប្រាក់បញ្ញើផ្សេងទៀត..... ១៧
- តារាង ១២ : ស្ថានភាពគ្រឹះស្ថានទទួលប្រាក់បញ្ញើ..... ១៨
- តារាង ១៣ : ស្ថានភាពគ្រឹះស្ថានហិរញ្ញវត្ថុផ្សេងទៀត..... ១៩
- តារាង ១៤ : ស្ថានភាពគ្រឹះស្ថានហិរញ្ញវត្ថុ..... ២០
- ក្រាហ្វស្តិត ៨ : ស្ថានភាពគ្រឹះស្ថានហិរញ្ញវត្ថុ..... ២១
- ក្រាហ្វស្តិត ៩ : ធាតុនៃរូបិយវត្ថុសរុប..... ២១
- តារាង ១៥ : ឥណទានផ្តល់ដោយធនាគារទទួលប្រាក់បញ្ញើតាមប្រភេទជំនួញ..... ២២
- ក្រាហ្វស្តិត ១០ : ឥណទានផ្តល់ដោយធនាគារទទួលប្រាក់បញ្ញើតាមប្រភេទជំនួញ ក្នុងខែមិថុនា ឆ្នាំ២០២០ (%នៃឥណទានសរុប)..... ២២
- តារាង១៦ : បម្រែបម្រួលប្រចាំខែនៃឥណទានផ្តល់ដោយធនាគារទទួលប្រាក់បញ្ញើតាមប្រភេទជំនួញ..... ២៣
- តារាង ១៧ : ប្រាក់បញ្ញើនៅធនាគារទទួលប្រាក់បញ្ញើ..... ២៤
- ក្រាហ្វស្តិត ១១ : ប្រាក់បញ្ញើចំណាត់ថ្នាក់តាមប្រភេទរូបិយវត្ថុ ក្នុងខែមិថុនា ឆ្នាំ២០២០ (%នៃប្រាក់បញ្ញើសរុប)..... ២៤
- តារាង ១៨ : បម្រែបម្រួលប្រចាំខែនៃប្រតិបត្តិការទទួលប្រាក់បញ្ញើរបស់ធនាគារទទួលប្រាក់បញ្ញើ..... ២៥
- ក្រាហ្វស្តិត ១២ : ប្រាក់បញ្ញើជារៀលចំណាត់ថ្នាក់តាមប្រភេទ ក្នុងខែមិថុនា ឆ្នាំ២០២០ (%នៃប្រាក់បញ្ញើសរុប)..... ២៦
- ក្រាហ្វស្តិត ១៣ : ប្រាក់បញ្ញើជារូបិយប័ណ្ណចំណាត់ថ្នាក់តាមប្រភេទ ក្នុងខែមិថុនា ឆ្នាំ២០២០ (%នៃប្រាក់បញ្ញើជារូបិយប័ណ្ណសរុប)..... ២៦
- តារាង ១៩ : សកម្មភាពផ្តល់ឥណទានរបស់គ្រឹះស្ថានមីក្រូហិរញ្ញវត្ថុ និងអង្គការមិនមែនរដ្ឋាភិបាល..... ២៧
- តារាង ២០ : ការដាត់ទាត់មូលប្បទានបត្រជាប្រាក់រៀលតាមរយៈសភាពដាត់ទាត់..... ២៨
- តារាង ២១ : ការដាត់ទាត់មូលប្បទានបត្រជាប្រាក់ដុល្លារតាមរយៈសភាពដាត់ទាត់..... ២៩
- តារាង ២២ : ចំនួនភ្ញៀវបរទេសមកដល់ប្រទេសកម្ពុជា..... ៣០
- តារាង ២៣ : ស្ថិតិនាំចូល និងនាំចេញទំនិញរបស់ប្រទេសកម្ពុជា..... ៣១
- តារាង ២៤ : ប្រព័ន្ធធនាគារនៅប្រទេសកម្ពុជា..... ៣២-៣៣

**សេចក្តីផ្តើម**

អតិផរណាថ្លៃទំនិញប្រើប្រាស់រួមក្នុងខែមិថុនា ឆ្នាំ២០២០នេះ បានថយចុះធៀបនឹងខែមុន ខណៈដែលអត្រាប្តូរប្រាក់រៀលបានឡើងថ្លៃធៀបនឹងប្រាក់ដុល្លារអាមេរិក។ ក្នុងអំឡុងពេលនេះដែរ អន្តរការីយកម្មហិរញ្ញវត្ថុនៃវិស័យធនាគារ ដែលឆ្លុះបញ្ចាំងតាមរយៈ ឥណទានចំពោះវិស័យឯកជន និងប្រាក់បញ្ញើរបស់និវាសន បានបន្តមានភាពប្រសើរឡើង។ ទន្ទឹមនេះ ជញ្ជីងពាណិជ្ជកម្មទំនិញអន្តរជាតិបានបន្តបង្ហាញនូវអតិរេក។

**សន្ទស្សន៍ថ្លៃទំនិញប្រើប្រាស់**

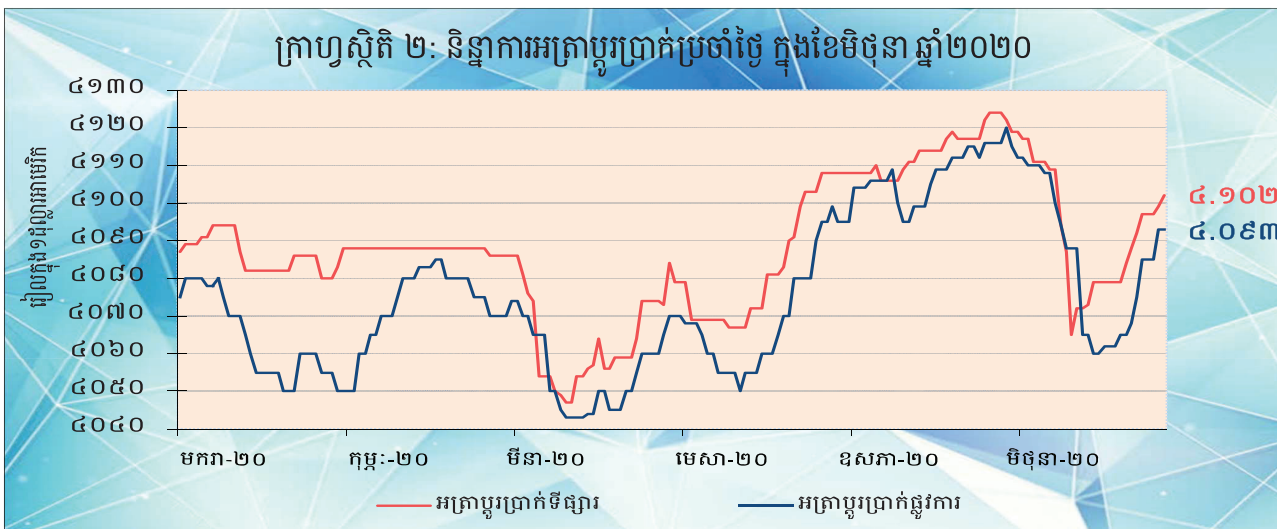
អតិផរណាថ្លៃទំនិញប្រើប្រាស់ ( ខែលើខែ ) នៅភ្នំពេញបានថយចុះមកក្រើម ០,៤៤% ក្នុងខែមិថុនា ឆ្នាំ២០២០ ពី ០,៦៤% ក្នុងខែឧសភា។ ក្នុងនោះសន្ទស្សន៍ថ្លៃទំនិញប្រើប្រាស់ក្រុមក្នុងចំណោមសន្ទស្សន៍ថ្លៃទំនិញទាំងដប់ពីរក្រុមបានថយចុះខណៈដែលប្រាំបួនក្រុមបានកើនឡើង។



ផ្នែកលើបម្រែបម្រួលឆ្នាំលើឆ្នាំនៃសន្ទស្សន៍ថ្លៃទំនិញប្រើប្រាស់រួមបានកើនឡើងដល់ ៣,២២% ក្នុងខែមិថុនា ឆ្នាំ២០២០ ពី ២,៣៧% ក្នុងខែឧសភា ដែលឆ្លុះបញ្ចាំងជាចម្បងពីការកើនឡើងនៃថ្លៃម្ហូបអាហារ។

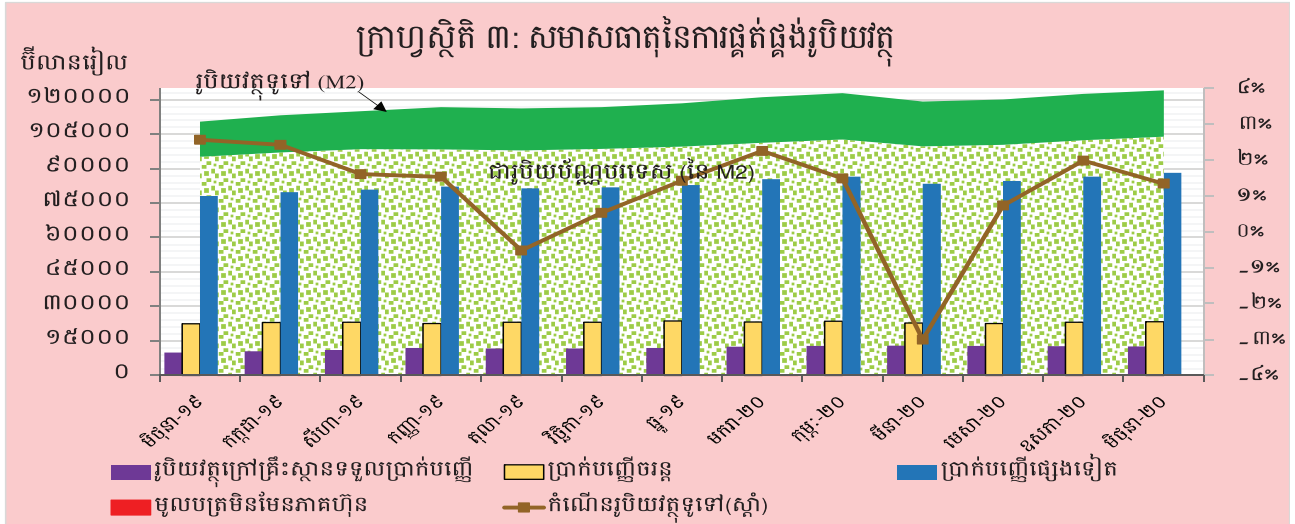
**អត្រាប្តូរប្រាក់**

ក្នុងខែមិថុនា ឆ្នាំ២០២០ នេះ អត្រាទិញទិផ្សារចុងគ្រាប្រាក់រៀលធៀបនឹងប្រាក់ដុល្លារអាមេរិកមានអត្រា ៤.១០២ រៀលក្នុងមួយដុល្លារអាមេរិក ដោយបានឡើងថ្លៃ ០,៥៣% ធៀបនឹងខែឧសភា។



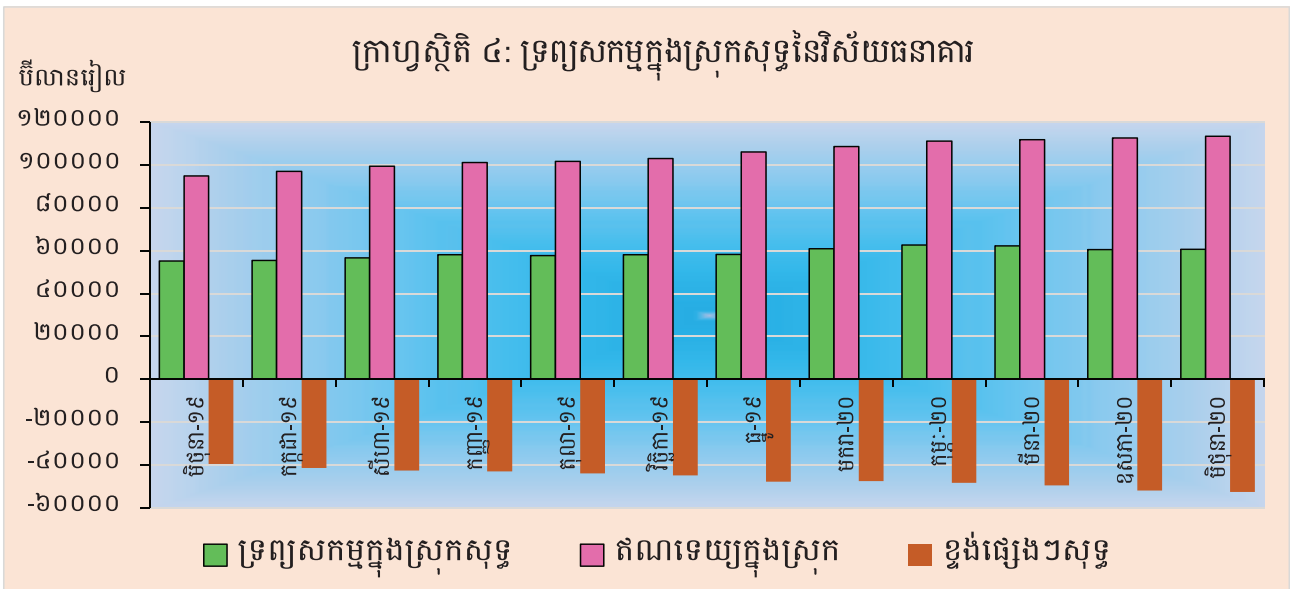
## ការផ្គត់ផ្គង់រូបិយវត្ថុ

រូបិយវត្ថុទូទៅ (M2) បានកើនឡើងដល់ ១២៤.១១៤,៤ ប៊ីលានរៀល ក្នុងខែមិថុនា ឆ្នាំ២០២០ បានកើនឡើង ១,៣% ធៀបនឹងខែឧសភា។ សមាសធាតុរបស់ M2 រួមមាន ប្រាក់បញ្ញើផ្សេងៗ និងប្រាក់បញ្ញើចរន្ត បានកើនឡើង ១,៨% និង ០,៦% រៀងគ្នា ខណៈដែលរូបិយវត្ថុក្រៅគ្រឹះស្ថានទទួលប្រាក់បញ្ញើបានថយចុះ ០,៧%។



## ទ្រព្យសកម្មក្នុងស្រុកសុទ្ធនៃគ្រឹះស្ថានទទួលប្រាក់បញ្ញើ

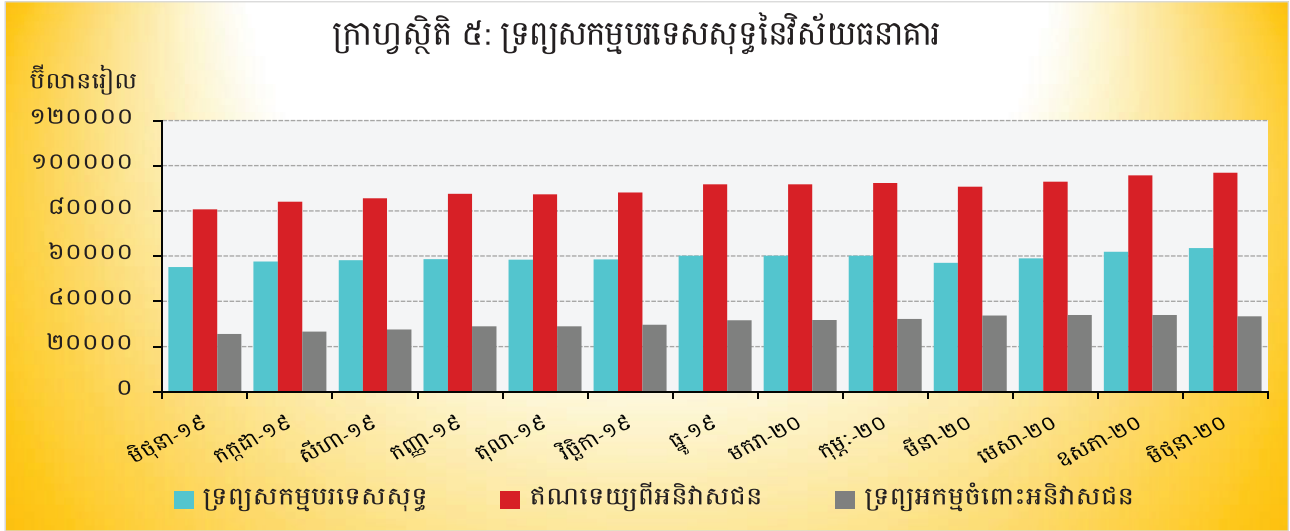
ទ្រព្យសកម្មក្នុងស្រុកសុទ្ធនៃគ្រឹះស្ថានទទួលប្រាក់បញ្ញើ បានកើនឡើង ០,០៣% ដល់ ៦០.៥៩៨,៨ ប៊ីលានរៀល ក្នុងខែមិថុនា ឆ្នាំ២០២០ ធៀបនឹងខែឧសភា។ ការកើនឡើងនេះ បណ្តាលមកពីការកើនឡើងនៃខ្ទង់ឥណទេយ្យក្នុងស្រុកសុទ្ធ ០,៧% ខណៈដែលខ្ទង់ផ្សេងៗសុទ្ធបានថយចុះ ១,៤%។



ការកើនឡើងនៃខ្ទង់ឥណទេយ្យក្នុងស្រុកសុទ្ធ ជាចម្បងឆ្លុះបញ្ចាំងពីការកើនឡើងនៃខ្ទង់ឥណទេយ្យសុទ្ធចំពោះរដ្ឋាភិបាល និងខ្ទង់ឥណទេយ្យចំពោះវិស័យឯកជន ១,៣% និង ០,៤% រៀងគ្នា ខណៈដែល ឥណទេយ្យសុទ្ធចំពោះគ្រឹះស្ថានហិរញ្ញវត្ថុផ្សេងៗ និងឥណទេយ្យសុទ្ធចំពោះគ្រឹះស្ថានសាធារណៈមិនមែនហិរញ្ញវត្ថុបានថយចុះ ២,២% និង ១,៨% រៀងគ្នា។ ការថយចុះនៃខ្ទង់ផ្សេងៗសុទ្ធ ជាចម្បងបណ្តាលមកពីការកើនឡើងនៃខ្ទង់ដើមទុន ១,៥% ស្របពេលដែលខ្ទង់ផ្សេងៗបានថយចុះ ១,៣%។

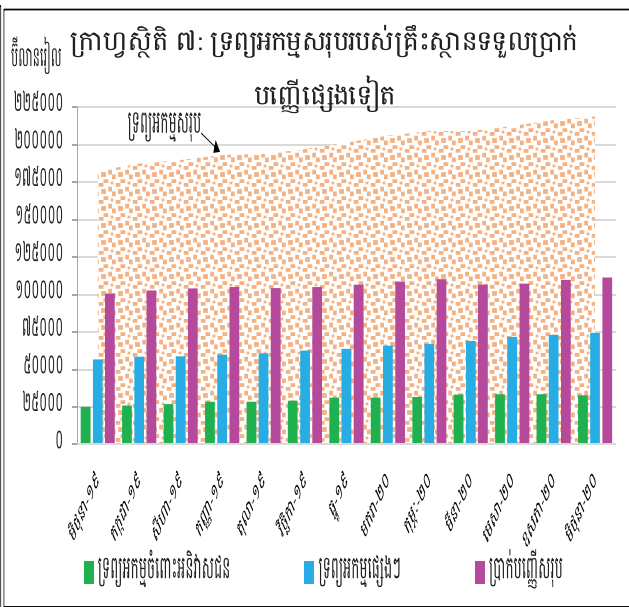
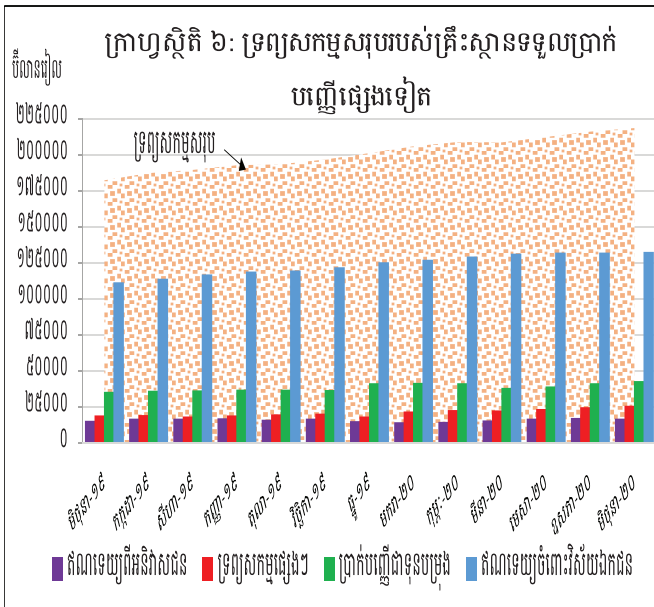
**ទ្រព្យសកម្មបរទេសសុទ្ធនៃគ្រឹះស្ថានទទួលប្រាក់បញ្ញើ**

ទ្រព្យសកម្មបរទេសសុទ្ធនៃវិស័យធនាគារបានកើនឡើងដល់ ៦៣.៥១៥,៦ ប៊ីលានរៀល នៅខែមិថុនា ឆ្នាំ២០២០ គឺកើនឡើង ២,៦% ធៀបនឹងខែឧសភា។ កំណើននេះ បណ្តាលមកពីការកើនឡើងនៃខ្ទង់ទុនបម្រុងអន្តរជាតិ ២,២% ស្របពេលដែលខ្ទង់ទ្រព្យសកម្មបរទេសបានថយចុះ ១,៦% ខណៈដែលខ្ទង់ទ្រព្យសកម្មបរទេសផ្សេងៗបានថយចុះ ៣,៥%។



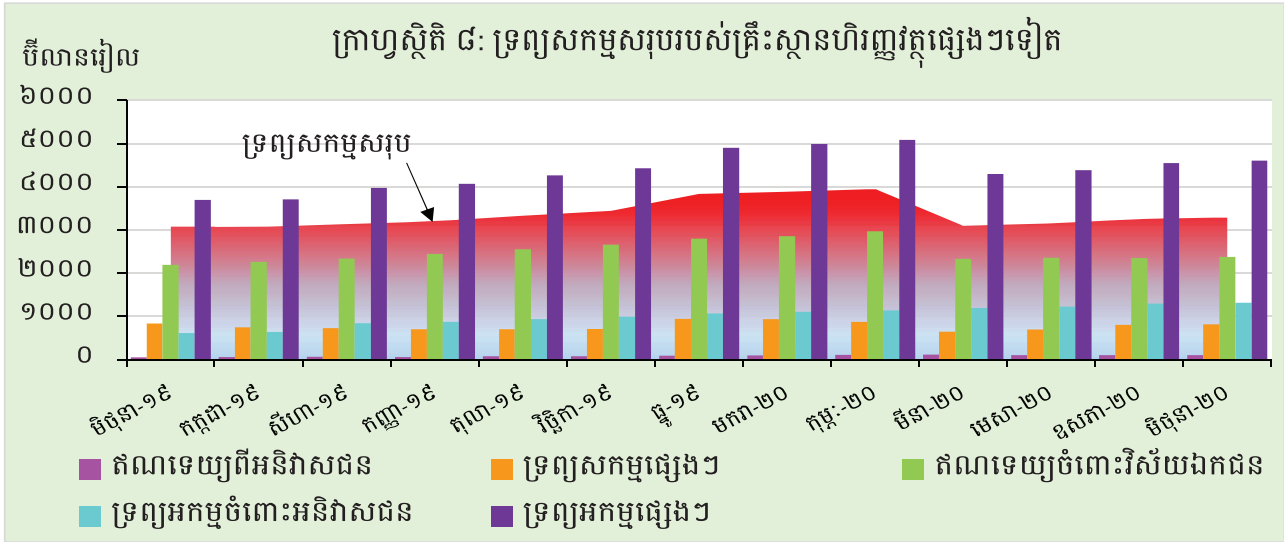
**ប្រតិបត្តិការរបស់គ្រឹះស្ថានទទួលប្រាក់បញ្ញើផ្សេងៗទៀត**

ទ្រព្យសកម្មសរុបរបស់គ្រឹះស្ថានទទួលប្រាក់បញ្ញើផ្សេងៗទៀត ( រាប់បញ្ចូលធនាគារពាណិជ្ជ និងគ្រឹះស្ថានមីក្រូហិរញ្ញវត្ថុទទួលប្រាក់បញ្ញើ ) ក្នុងខែមិថុនា ឆ្នាំ២០២០ នេះ មានចំនួន ២១៨.៩០៨,៨ ប៊ីលានរៀល បានកើនឡើង ១,១% ធៀបនឹងខែឧសភា។



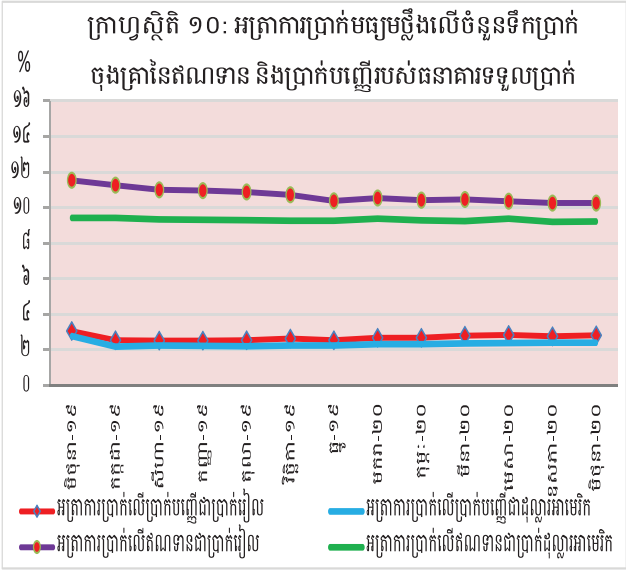
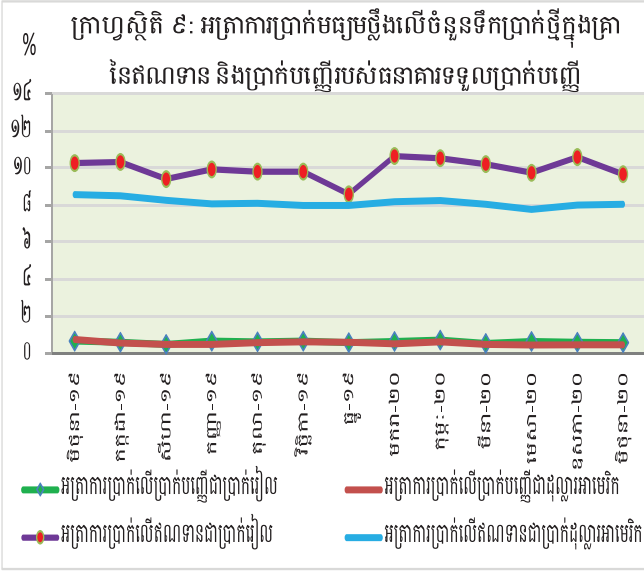
**ប្រតិបត្តិការរបស់គ្រឹះស្ថានហិរញ្ញវត្ថុផ្សេងៗទៀត**

ទ្រព្យសកម្មសរុបរបស់គ្រឹះស្ថានហិរញ្ញវត្ថុផ្សេងៗទៀតក្នុង ខែមិថុនា ឆ្នាំ២០២០ នេះ បានកើនឡើង ១,១% ធៀបនឹងខែឧសភា ដល់ ៣.២៨៨,៤ ប៊ីលានរៀល។



**អត្រាការប្រាក់លើប្រាក់បញ្ញើ និងឥណទានរបស់ធនាគារទទួលប្រាក់បញ្ញើ**

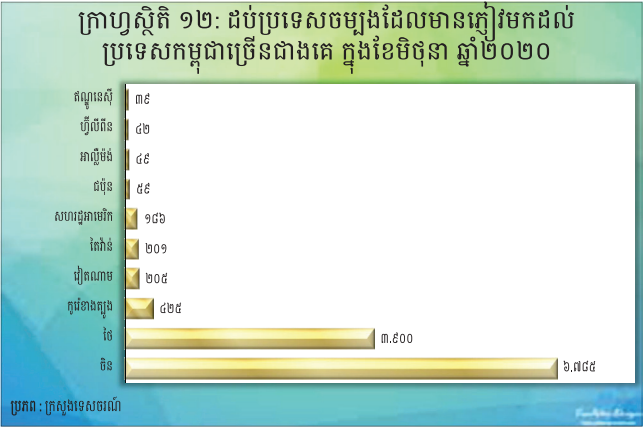
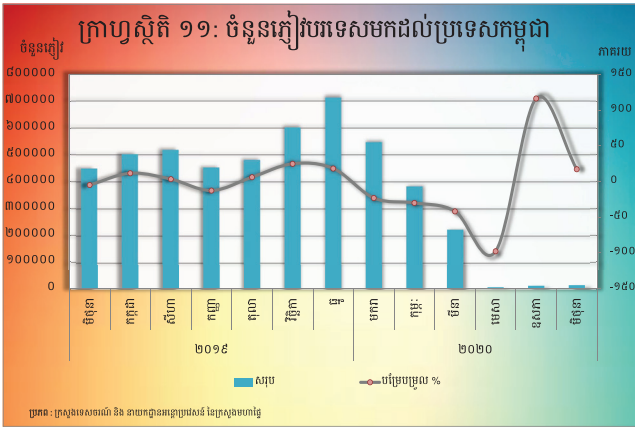
បម្រែបម្រួលអត្រាការប្រាក់លើប្រាក់បញ្ញើ និងប្រាក់កម្ចីនៃវិស័យធនាគារ ក្នុងខែមិថុនា ឆ្នាំ២០២០ នេះ បានបង្ហាញថា អត្រាការប្រាក់លើប្រាក់បញ្ញើដែលវាស់ដោយកម្រិតមធ្យមថ្លឹងតាមទំហំនៃប្រតិបត្តិការធនាគារ (ប្រាក់បញ្ញើថ្មីក្នុងខែ) ជាប្រាក់រៀលបានថយចុះ ០,០៣% មកត្រឹម ០,៥៧% ខណៈដែលអត្រាការប្រាក់ដូចគ្នាជាដុល្លារអាមេរិកបានរក្សាអត្រាដែល ០,៤៦%។ ក្នុងអំឡុងពេលនេះដែរ អត្រាការប្រាក់លើប្រាក់កម្ចីដែលវាស់ដោយកម្រិតមធ្យមថ្លឹងតាមទំហំប្រតិបត្តិការធនាគារ (ប្រាក់កម្ចីថ្មីក្នុងខែ) ជាប្រាក់រៀលបានថយចុះ ០,៩២% មកត្រឹម ៩,៦៦% ខណៈដែលអត្រាការប្រាក់ដូចគ្នាជាដុល្លារអាមេរិកបានកើនឡើង ០,០៤% ដល់ ៨,០៤%។



**ការមកដល់នៃភ្ញៀវបរទេស**

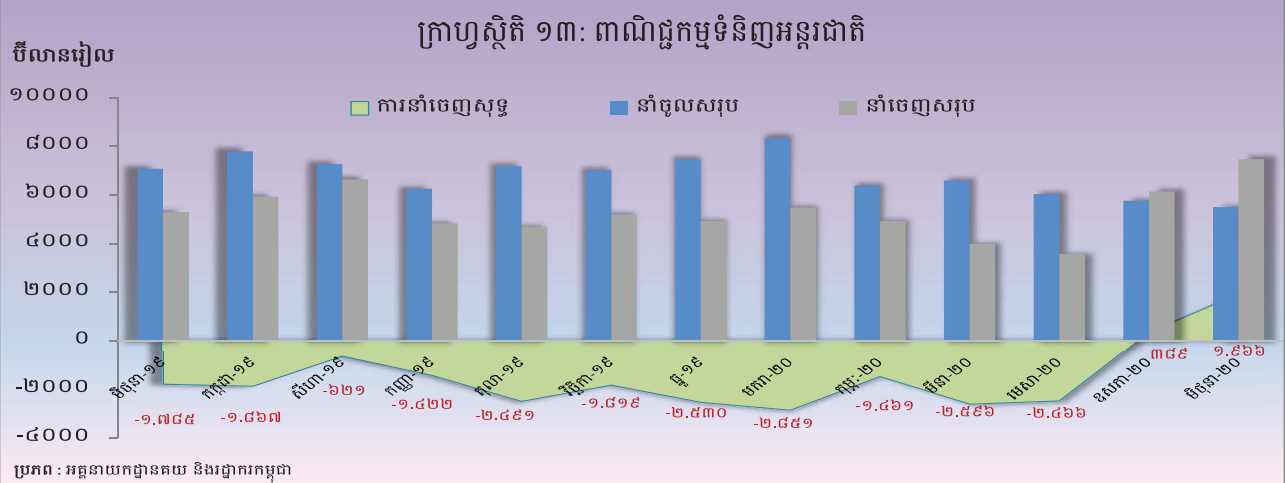
ចំនួនភ្ញៀវបរទេសមកដល់ប្រទេសកម្ពុជាក្នុងខែមិថុនា ឆ្នាំ២០២០ នេះ មានចំនួន ១២.២៨៤ នាក់ បានកើនឡើង ១៧,៣% បន្តពីកំណើន ១១៦,៤% កាលពីខែមុន។ គោលបំណងចម្បងនៃភ្ញៀវបរទេសមកដល់ប្រទេសកម្ពុជាគឺជំនួញ និងការធ្វើវិស្សមកាល ដែលមានសមាមាត្រ ៥៨,៧% និង ៣៩,៤% នៃចំនួនភ្ញៀវសរុប រៀងគ្នា។

សមាមាត្រនៃភ្ញៀវទេសចរវេលាមកប្រទេសកម្ពុជាច្រើនជាងគេគឺមកពី ប្រទេសចិន ថៃ កូរ៉េ វៀតណាម តៃវ៉ាន់ សហរដ្ឋអាមេរិក ជប៉ុន អាឡឺម៉ង់ ហ្វីលីពីន និងឥណ្ឌូនេស៊ី។

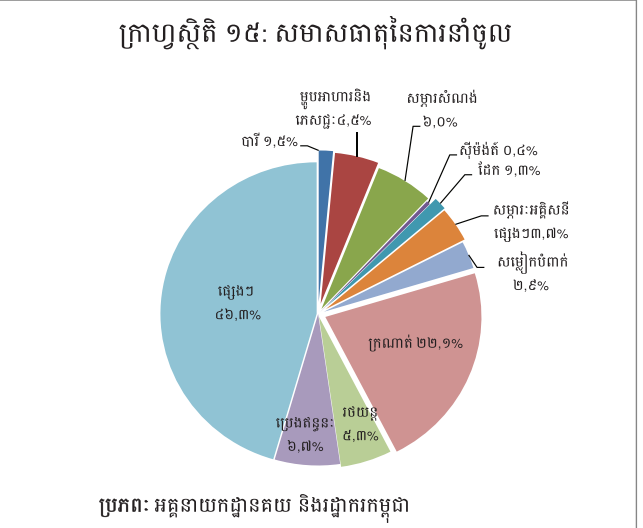
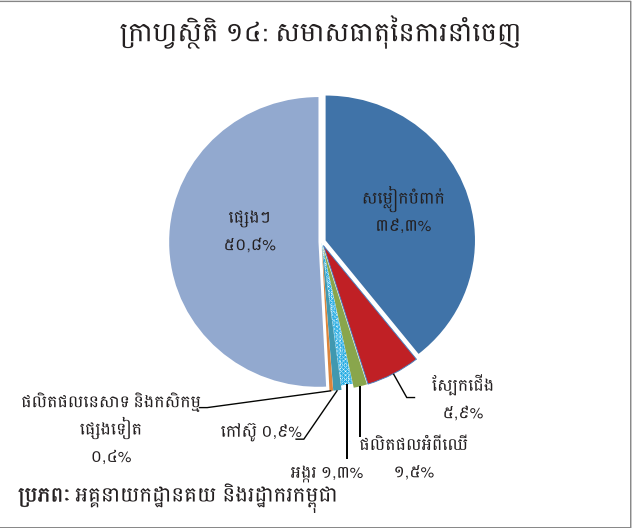


**ពាណិជ្ជកម្មទំនិញអន្តរជាតិ**

ក្នុងខែមិថុនា ឆ្នាំ២០២០ ពាណិជ្ជកម្មទំនិញអន្តរជាតិបានបង្ហាញនូវអតិរេក ១,៩៦៦.៣ ប៊ីលានរៀល (៣៥,៧%) បន្តពីមានអតិរេក ៣៨៩ ប៊ីលានរៀល (៦,៨%) ក្នុងខែឧសភា។



សមាសធាតុចម្បងនៃការនាំចេញសរុបក្នុងខែនេះគឺ សម្លៀកបំពាក់ ស្បែកជើង គ្រឿងបំណែកអេឡិចត្រូនិច កង់ ផលិតផលអំពីឈើ អង្ករ កៅស៊ូ គ្រឿងបន្លាស់រថយន្ត និង ត្រីនិងផលិតផលកសិកម្មផ្សេងៗ។ រីឯសមាសធាតុចម្បងនៃការនាំចូលសរុបក្នុងខែនេះគឺ ក្រណាត់ ប្រេងឥន្ធនៈ សម្ភារៈសំណង់ រថយន្ត ម្ហូបអាហារនិងភេសជ្ជៈ សម្ភារៈអគ្គិសនីផ្សេងៗ សម្លៀកបំពាក់ ថ្នាំពេទ្យ ដី បារី ដែក និងស៊ីម៉ង់ត៍។



## តារាង ១ : សន្ទស្សន៍ថ្លៃទំនិញប្រើប្រាស់ និងអត្រាអភិវឌ្ឍន៍

### ១. សន្ទស្សន៍ថ្លៃទំនិញប្រើប្រាស់ (CPI) និងសន្ទស្សន៍ថ្លៃតាមក្រុមមុខទំនិញ

( តុលា-ធ្នូ ២០០៦=១០០ )	កុម្ភៈ-២០	មីនា-២០	មេសា-២០	ឧសភា-២០	មិថុនា-២០
<b>មុខទំនិញគ្រប់មុខ</b>	<b>១៨០,៦៥</b>	<b>១៨១,៤៦</b>	<b>១៨០,៤១</b>	<b>១៨១,៥៦</b>	<b>១៨២,៣៦</b>
អាហារ និងភេសជ្ជៈ:មិនមែនជាតិស្រវឹង	២២១,០៤	២២២,៩៤	២២៤,៧២	២២៥,៩៩	២២៦,៧៨
ភេសជ្ជៈ:មានជាតិស្រវឹង និងថ្នាំជក់	១៧៤,១៥	១៧៤,៥៣	១៧៤,៧៤	១៧៤,១៨	១៧៤,៣៥
សម្លៀកបំពាក់ និងស្បែកជើង	១៥៣,១០	១៥៣,៩៧	១៥៤,១១	១៥៤,៩១	១៥៥,៣៦
ផ្ទះសំបែង ទឹក អគ្គិសនី ឧស្ម័ន និងឥន្ធនៈដទៃទៀត	១២៨,៣៦	១២៨,៨៩	១២៨,១០	១២៨,៤២	១២៨,៤១
គ្រឿងសង្ហារឹម សម្ភារៈប្រើប្រាស់គ្រួសារនិងការថែទាំផ្ទះជាប្រចាំ	១៥៣,១១	១៥៣,៤១	១៥៣,៩៤	១៥៤,០៨	១៥៤,២៧
សុខាភិបាល	១៣៧,២៩	១៣៧,៦៩	១៣៧,២១	១៣៧,២១	១៣៧,២៣
ការដឹកជញ្ជូន	១១៤,៧៤	១១៣,៨២	១០០,៤០	១០២,៦៤	១០៥,៣៩
គមនាគមន៍	៦៧,០៥	៦៧,០២	៦៦,៩៤	៦៦,៦០	៦៦,៦៦
ការកម្សាន្ត និងវប្បធម៌	១១៩,៧៦	១២០,២១	១១៩,៧៤	១១៩,៨១	១១៩,៨០
ការសិក្សា	១៦៣,៨៧	១៦៤,៥៧	១៦៤,៥៧	១៦៥,១៥	១៦៥,៩១
ភោជនីយដ្ឋាន	២៩៦,៤២	២៩៤,៦៧	២៩៣,២៧	២៩៦,៩៨	២៩៨,០៤
ទំនិញ និងសេវាកម្មផ្សេងៗ	១៥០,៥៤	១៥០,៦៨	១៥១,៩១	១៥២,៤៦	១៥៣,៤៥

### ២. បម្រែបម្រួលជាភាគរយនៃសន្ទស្សន៍ថ្លៃទំនិញប្រើប្រាស់ និងទាញយក

#### ២.១ បម្រែបម្រួលជាភាគរយប្រចាំខែ

<b>មុខទំនិញគ្រប់មុខ</b>	<b>-០,០៥</b>	<b>០,៤៥</b>	<b>-០,៥៥</b>	<b>០,៦៤</b>	<b>០,៤៤</b>
អាហារ និងភេសជ្ជៈ:មិនមែនជាតិស្រវឹង	-០,០១	០,៨៦	០,៨០	០,៥៧	០,៣៥
ភេសជ្ជៈ:មានជាតិស្រវឹង និងថ្នាំជក់	-០,០៨	០,២២	០,១២	-០,៣២	០,១០
សម្លៀកបំពាក់ និងស្បែកជើង	-០,៥៦	០,៥៧	០,០៩	០,៥២	០,២៩
ផ្ទះសំបែង ទឹក អគ្គិសនី ឧស្ម័ន និងឥន្ធនៈដទៃទៀត	-០,០២	០,៤១	-០,៦២	០,២៥	-០,០១
គ្រឿងសង្ហារឹម សម្ភារៈប្រើប្រាស់គ្រួសារនិងការថែទាំផ្ទះជាប្រចាំ	-០,៣៦	០,២០	០,៣៤	០,០៩	០,១២
សុខាភិបាល	០,០០	០,២៩	-០,៣៥	០,០០	០,០១
ការដឹកជញ្ជូន	-០,០៩	-០,៨០	-១១,៨០	២,២៣	២,៦៨
គមនាគមន៍	-០,០៤	-០,០៤	-០,១២	-០,៥០	០,០៨
ការកម្សាន្ត និងវប្បធម៌	-០,៣១	០,៣៨	-០,៣៩	០,០៦	-០,០១
ការសិក្សា	០,០០	០,៤៣	០,០០	០,៣៥	-០,១៤
ភោជនីយដ្ឋាន	-០,៣៧	-០,៥៩	-០,៤៧	១,២៦	០,៣៦
ទំនិញ និងសេវាកម្មផ្សេងៗ	០,០០	០,០៩	០,៨១	០,៣៦	០,៦៥

#### ២.២ បម្រែបម្រួលជាភាគរយធៀបនឹងខែដូចគ្នានៃឆ្នាំមុន

<b>មុខទំនិញគ្រប់មុខ</b>	<b>២,៦៥</b>	<b>២,៨៤</b>	<b>១,៩១</b>	<b>២,៣៧</b>	<b>៣,២២</b>
អាហារ និងភេសជ្ជៈ:មិនមែនជាតិស្រវឹង	៣,១៨	៤,១៨	៤,៣៦	៤,៦៣	៥,៦៥
ភេសជ្ជៈ:មានជាតិស្រវឹង និងថ្នាំជក់	២,១៩	២,២៨	២,៤៧	២,០៩	២,០២
សម្លៀកបំពាក់ និងស្បែកជើង	១,៥៣	១,៨៧	១,៧៥	២,៨៥	៣,៣៧
ផ្ទះសំបែង ទឹក អគ្គិសនី ឧស្ម័ន និងឥន្ធនៈដទៃទៀត	០,៩១	០,៧៦	០,០៩	០,២៨	០,៨៣
គ្រឿងសង្ហារឹម សម្ភារៈប្រើប្រាស់គ្រួសារនិងការថែទាំផ្ទះជាប្រចាំ	០,០៣	០,៣៩	០,៥៨	១,៣៧	១,៥៦
សុខាភិបាល	-០,០៣	០,៤៨	០,១០	០,១៦	០,១៥
ការដឹកជញ្ជូន	២,៩៥	០,១៣	-១២,៩៥	-១១,៤៥	-៧,៩៨
គមនាគមន៍	-០,៧៤	-០,៥៥	-០,៥១	-១,៣៧	-០,០៩
ការកម្សាន្ត និងវប្បធម៌	០,៦៤	១,៣៧	០,៩១	០,៩៤	០,៤៧
ការសិក្សា	២,៧៤	៣,១៨	៣,១៨	៣,៥៤	៣,៣៩
ភោជនីយដ្ឋាន	៤,៣២	២,៤៩	៣,៥៧	៤,៨៨	៤,០៤
ទំនិញ និងសេវាកម្មផ្សេងៗ	២,៩៩	៣,១៤	៣,៨៤	៤,១៨	៤,៥០

### ៣. សន្ទស្សន៍ថ្លៃទំនិញប្រើប្រាស់គិតជាមធ្យមអិលធីត

បម្រែបម្រួលជាភាគរយឆ្នាំលើឆ្នាំ (%)	៣,១០	៣,០២	២,៤៧	២,៣៨	២,៥០
------------------------------------	------	------	------	------	------

### ៤. សន្ទស្សន៍ថ្លៃទំនិញប្រើប្រាស់គិតជាមធ្យមអិលធីត

បម្រែបម្រួលជាភាគរយឆ្នាំលើឆ្នាំ (%)	២,១៧	២,២២	២,២០	២,២៤	២,៣៨
------------------------------------	------	------	------	------	------

ប្រភព : វិទ្យាស្ថានជាតិស្ថិតិ

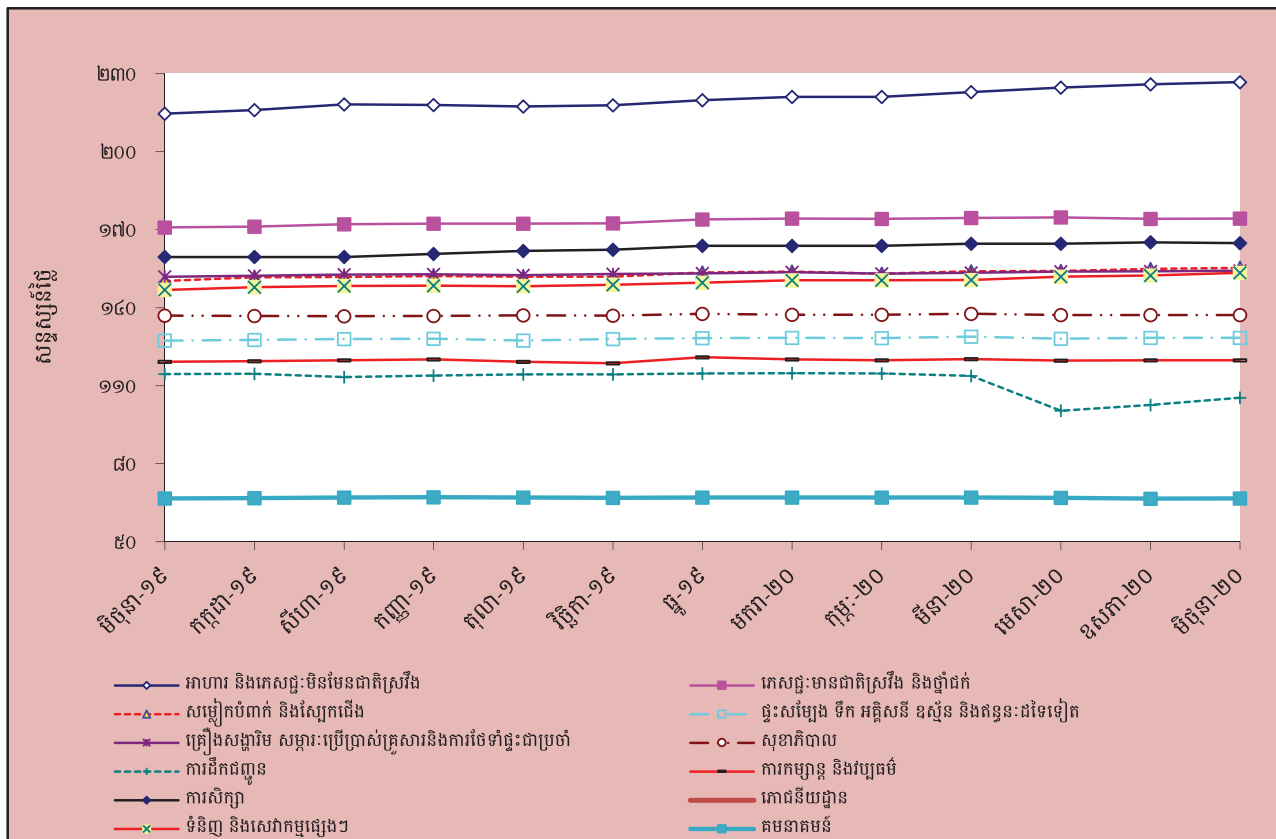


**តារាង ២ : មុខទំនិញឡើងថ្លៃ ក្នុងខែមិថុនា ឆ្នាំ២០២០**

ល.រ	មុខទំនិញគ្រប់មុខ	មេគុណ	សន្តស្សន៍			បម្រែបម្រួលជាភាគរយ	
			មិថុនា-១៩	ឧសភា-២០	មិថុនា-២០	ខែលើខែ	ឆ្នាំលើឆ្នាំ
១	ប្រេងសាំងធម្មតា	៤,៩៦៩	៨៩,៨៤	៦១,៤៦	៦៨,០០	១០,៦	-២៤,៣
២	ប្រេងម៉ាស៊ូត	០,១៤៤	១០៩,៨៤	៧១,៧២	៧៧,៦៤	៨,២	-២៩,៣
៣	បន្លែកែច្នៃ និងរក្សាទុកបានយូរ	០,៣៣៧	១៨១,៩១	១៨៨,៦០	១៩៨,០៨	៥,០	៨,៩
៤	ឥន្ធនៈរាវ	០,០៩៩	១៤៥,៥០	១៣៥,១៧	១៤១,២០	៤,៥	-៣,០
៥	ដំណាំសណ្តែកសម្រាប់យកគ្រាប់	០,៤១៣	២៣០,១៧	២៣២,៦៨	២៣៧,១៤	១,៩	៣,០
៦	សំប្រពៃណី	០,៥៦១	២២៨,៥៤	២២៤,៥៤	២២៨,៦៩	១,៨	០,១
៧	ដំណាំមើម	០,៤៣៩	១៩០,១២	១៩៥,១៧	១៩៧,៩៧	១,៤	៤,១
៨	ផ្លែឈើស្ងួតនិងទុកបានយូរ	០,០៨៦	១៦៧,៨៨	១៨៣,១៩	១៨៥,៥១	១,៣	១០,៥
៩	សម្ភារៈប្រើប្រាស់ផ្ទាល់ខ្លួន	០,៨៧៦	១៧៨,៤៨	១៨៧,៩៧	១៩០,៣២	១,២	៩,១
១០	សាច់កែច្នៃក្នុងស្រុក	០,២៧៦	២៥០,៣៣	២៥៨,១៣	២៦១,២៣	១,២	៤,៤
១១	បន្លែជាផ្លែ	១,១៣៨	២៨៨,៣៩	៣០៣,២៧	៣០៦,៨៧	១,២	៦,៤
១២	ស្រា	០,២៤៨	១៨៤,៨១	១៩០,៥៨	១៩២,៧១	១,១	៤,៣
១៣	ធូលីជាតិដទៃទៀត	០,០៩០	៣០១,៦៦	៣១០,៦៣	៣១៣,៩១	១,១	៤,១
១៤	សម្លៀកបំពាក់ផ្សេងទៀតទាំងពីរភេទ	០,២២២	១២៤,៩៧	១២៨,៣០	១២៩,៥៦	១,០	៣,៧
១៥	បន្លែស្លឹក និង ដើម ធាង ទង	២,០៣១	២១១,៥៦	២១៦,៩៧	២១៩,០៣	១,០	៣,៥
១៦	ការថែរក្សា និងការជួសជុល	០,២៦៥	២៥៧,១៨	២៧១,៦៣	២៧៤,១២	០,៩	៦,៦
១៧	វត្ថុធាតុដើមសម្លៀកបំពាក់	០,៣៣៤	១៦២,៩១	១៦៩,៣៩	១៧០,៨៦	០,៩	៤,៩
១៨	សាច់ជ្រូក	៥,៦១៨	២១៤,៦៨	២២៤,៣១	២២៦,២០	០,៨	៥,៤
១៩	នំសរសៃ	១,០០៨	២២២,៣២	២៣៤,៤៦	២៣៦,១៤	០,៧	៦,២
២០	ប្រេងម៉ាស៊ីន	០,០៦២	១៥១,៧០	១៥៣,១២	១៥៤,០៧	០,៦	១,៦
២១	នំប៉័ង	០,១៧៣	២៣០,២៣	២៣៨,១៤	២៣៩,៥៤	០,៦	៤,០
២២	សម្ភារៈប្រើប្រាស់ក្នុងផ្ទះ	០,៣៩៧	១១៧,៨៤	១១៩,២៣	១១៩,៨៩	០,៦	១,៧
២៣	ត្រីស្រស់	៧,៤៣៥	២១៧,១២	២៤០,៩១	២៤១,៩៧	០,៤	១១,៤
២៤	ស្រាប៊ិក	០,០១៤	១៦៨,៩៨	១៧១,៦៣	១៧២,៣៧	០,៤	២,០
២៥	បន្លែជាមើមដទៃទៀត	០,៤៥៦	២២៤,៩៧	២៤៣,៨២	២៤៤,៨២	០,៤	៨,៨
២៦	ខោអាវកូនក្មេងអាយុក្រោម១ឆ្នាំ	០,០៥៤	១៤៣,៧៦	១៤២,៤៧	១៤៣,០៥	០,៤	-០,៥
២៧	ម៉ូតូ វេស្ប៉ា	២,៧៣៦	១៣០,១០	១៣០,៦៩	១៣១,២០	០,៤	០,៨
២៨	ស្បែកជើង	០,៦៤១	១៦៣,៨០	១៦៦,៦៧	១៦៧,៣០	០,៤	២,១
២៩	ភោជនីយដ្ឋាន និងសណ្ឋាគារ	៥,៨៦១	២៨៦,៤៦	២៩៦,៩៨	២៩៨,០៤	០,៤	៤,០
៣០	សាច់មាន់ស្រស់	១,៣០៣	២១៥,៩៣	២២៣,១៥	២២៣,៩០	០,៣	៣,៧
៣១	អង្ករលេខ២ នាងមិញគុណភាពលេខ២	២,៦៨១	២៣១,៦០	២៤២,៤៦	២៤៣,២៧	០,៣	៥,០
៣២	ប្រដាប់ប្រើប្រាស់អគ្គិសនី ទំនិញ និងលើកផលថែទាំផ្ទាល់ខ្លួន	០,៣៩៩	១៤៨,៧០	១៥៣,៧៦	១៥៤,២៦	០,៣	៣,៧
៣៣	គ្រឿងសង្ហារឹម និងកម្រាល	០,៦២៦	២២៦,៧៨	២៣២,៧៦	២៣៣,៤១	០,៣	២,៩
៣៤	សម្លៀកបំពាក់បុរស និងកុមារ	០,៦២១	១៤៦,១៩	១៥០,៦៥	១៥១,០០	០,២	៣,៣
៣៥	អង្ករលេខ១ ផ្កាខ្ចីគុណភាពល្អ បាត់ដំបង	៣,០៥២	២៣០,៧៨	២៣៧,៧១	២៣៨,២៤	០,២	៣,២
៣៦	គ្រឿងបរិក្ខារទូរស័ព្ទ និងទូរសារ	០,៧២៥	៤៧,៦២	៤៧,៤៤	៤៧,៥២	០,២	-០,២
៣៧	គ្រឿងបន្លាស់និងសម្ភារៈបន្ទាប់បន្សំ	០,០៨៤	២២៩,០៥	២៣២,១៤	២៣២,៥៥	០,២	១,៥
៣៨	សាច់គោស្រស់	២,១៦៥	២៨៨,៦៣	២៩៩,២៣	២៩៩,៤៩	០,១	៤,៤
៣៩	សម្ភារៈ និងបរិក្ខារសម្រាប់លំនៅដ្ឋាន និងសួនច្បារ	០,០១៧	១៨៦,៨៩	១៩២,៥៦	១៩២,៧៥	០,១	៣,១
៤០	សម្ភារៈសម្រាប់ថែរក្សា និងជួសជុលជម្រកស្នាក់នៅ	៣,៦៦៣	១៤៥,៤០	១៤៨,២៩	១៤៨,៤២	០,១	២,១

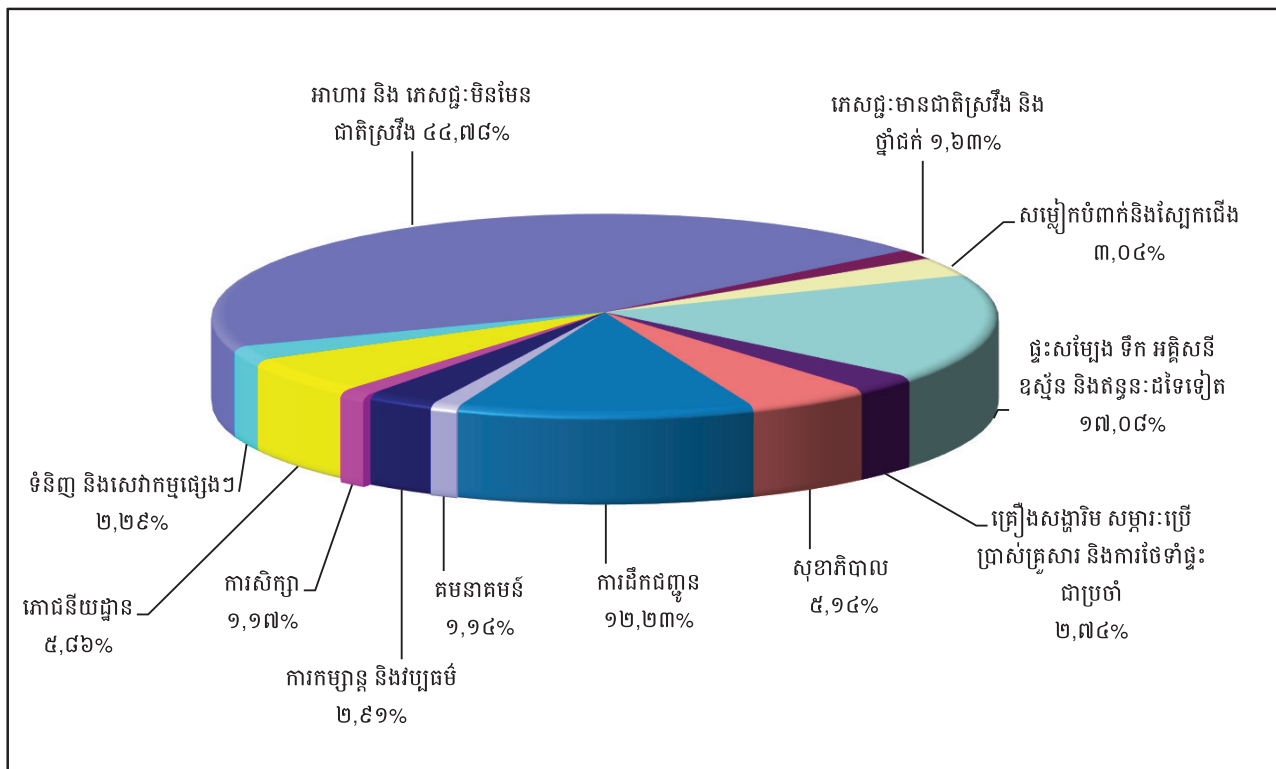
ប្រភព : វិទ្យាស្ថានជាតិស្ថិតិ

**ក្រាហ្វូស្តិក ១ : សន្ទស្សន៍ថ្លៃទំនិញប្រើប្រាស់**



ប្រភព : វិទ្យាស្ថានជាតិស្ថិតិ

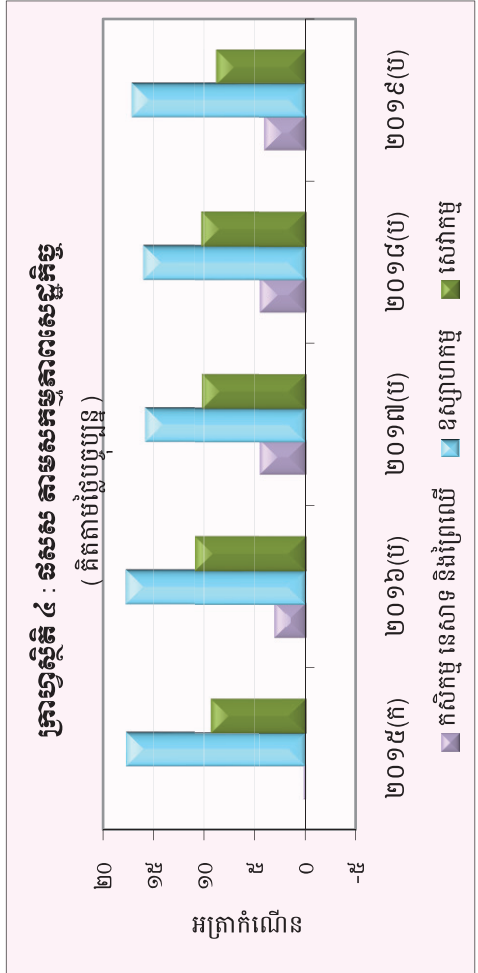
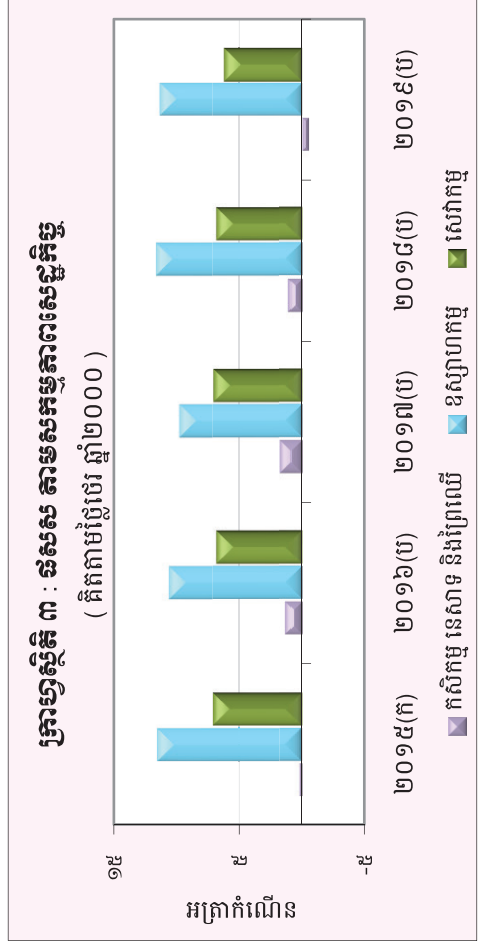
**ក្រាហ្វូស្តិក ២ : សមាមាត្រមេគុណនៃសន្ទស្សន៍ថ្លៃក្នុងក្រុមទំនិញប្រើប្រាស់**



ប្រភព : វិទ្យាស្ថានជាតិស្ថិតិ

## តារាង ៣ : វិនិយោគវិនិយោគសម្រាប់ ( ធនធាន )

	គិតតាមត្រីមាស ( ធនធាន )				គិតតាមឆ្នាំ ( ធនធាន )			
	២០១៥(ក)	២០១៦(ខ)	២០១៧(គ)	២០១៨(ឃ)	២០១៥(ក)	២០១៦(ខ)	២០១៧(គ)	២០១៨(ឃ)
<b>ធនធាន</b> គិតជាពាន់លានរៀល	៤២,៩៨១	៤៥,៩៦១	៤៩,១៧៧	៥២,៤៥០	៥៦,៥៧៤	៥៩,៤៣១	៦២,៥៤៤	៦៦,៦៥៧
<b>ធនធាន</b> គិតជាពាន់ដុល្លារអាមេរិក	១០,៦៧៩	១១,៤០៥	១២,១៤៨	១៣,០០១	១៣,៩០១	១៤,៦៩៦	១៥,៤៨៨	១៦,២៨០
<b>អត្រាកំណើន</b> ធនធាន	៧,០	៦,៩	៧,០	៧,៥	៧,១	៧,១	៧,១	៧,១
<b>អត្រាកំណើន</b> ធនធាន ( គិតជាពាន់លានដុល្លារ )	០,២	១,៣	១,៧	១,១	-០,៥	០,២	០,៤	០,៤
កសិកម្ម នេសាទ និងរុក្ខាប្រមាញ់	១១,៥	១០,៦	៩,៧	១១,៦	១១,៣	១១,៧	១២,០	១២,១
ឧស្សាហកម្ម	៧,១	៦,៤	៧,០	៦,៤	៦,២	៦,៤	៦,៤	៦,៤
សេវាកម្ម	២,៤	៣,០	៣,២	៣,៤	៣,៥	៤,៥	៥,៥	៥,៥
<b>ធនធាន</b> សម្រាប់ប្រតិបត្តិការ ( គិតជាពាន់លានដុល្លារ )	៧,១	៧,១	៧,១	៧,១	៧,១	៧,១	៧,១	៧,១
<b>ធនធាន</b> សម្រាប់ប្រតិបត្តិការ ( គិតជាដុល្លារអាមេរិក )	១,៦	១,៦	១,៦	១,៦	១,៦	១,៦	១,៦	១,៦

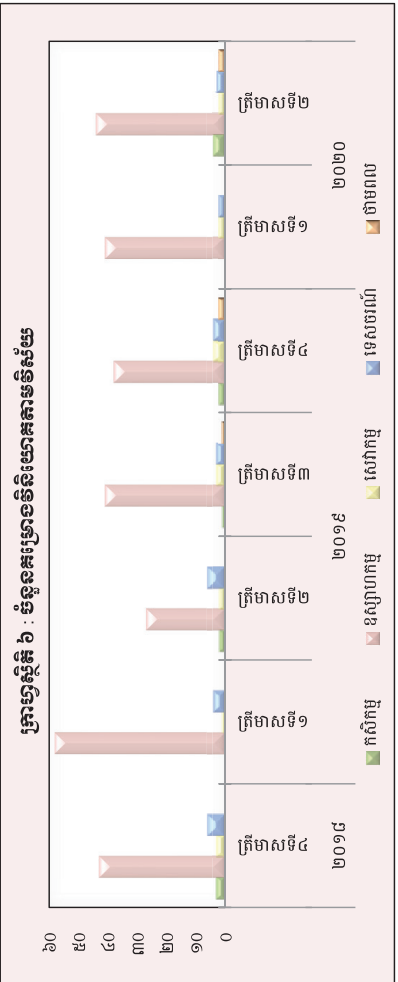
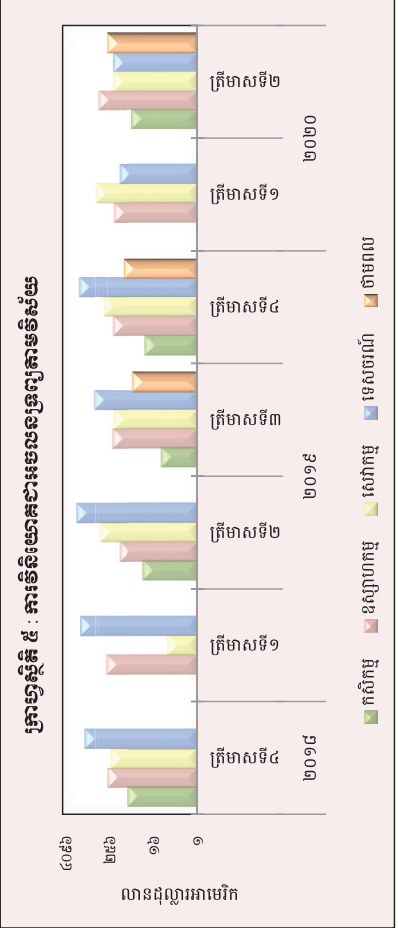


( ប ) : ការព្យាករណ៍ជាបឋម  
( ក ) : ទិន្នន័យពិតប្រាកដ  
ប្រភព : វិទ្យាស្ថានជាតិស្ថិតិ

**តារាង ៤ : កម្រៃចិតិវិយោគវិនិយោគសេវាសម្រាប់ស្ថាប័ន**

(ឯកតា : លានដុល្លារអាមេរិក)

វិស័យ	កសិកម្ម		ឧស្សាហកម្ម		សេវាកម្ម		សេវាកម្ម		ផ្សេងៗ		សរុប	
	កម្រោង	អចលនទ្រព្យ	កម្រោង	អចលនទ្រព្យ	កម្រោង	អចលនទ្រព្យ	កម្រោង	អចលនទ្រព្យ	កម្រោង	អចលនទ្រព្យ	កម្រោង	អចលនទ្រព្យ
២០១៧	៧	២៧៤,៥	៤	៧២៦,៣	៤	១០៤៩,៥	៣	៣១៦,៦	-	-	១១១	៥,២១៦,៩
សរុប	១	៣២,០	២	៤០៨,២	២	៥៥០,៤	២	១៣៧,៣	-	-	៣០	១,១២៧,៩
២០១៨	៣	៧៩,៥	៤	២៩៣,២	៣	២៤០,៤	៦	១,២៣៩,៤	-	-	៥៥	១,៥៦៦,៣
សរុប	១៣	៤៤៤,២	១១	៦៩៧,៧	១០	២,៤៦៩,៩	១២	១,៥៧៧,៤	-	-	១៥០	៥,៥៤៩,៦
២០១៩	-	-	៤	៣១០,១	១	៦,៤	៤	១,៦១៨,៤	-	-	៦៣	១,៩៣៥,៦
ក្រីមាសទី១	២	៣១,២	២	១៣៧,៥	២	៤៦០,៩	៦	២,០៥៧,៣	-	-	៣៧	២,៦៦៦,៩
ក្រីមាសទី២	១	១០,០	២	២១៣,៤	៣	១៩៩,២	៣	៦៧១,៤	១	៤៨,២	៤៩	១,១៥២,៥
ក្រីមាសទី៣	២	២៧,៥	៣	១៩៨,៥	៤	៣៦១,៤	៤	១,៧០៣,៧	២	១០០,៤	៥០	២,៣៩១,៦
សរុប	៥	៦៨,៧	១០	៥៥៩,៥	១០	១,០២៩,៣	១៧	៦,០៥១,៦	៣	១៥៨,៦	១៩៩	៤,១៦៦,៦
២០២០	-	-	៤	១៩១,០	២	៥៥២,១	២	១៣៣,០	-	-	៤៥	៩១៦,១
ក្រីមាសទី១	៤	៦២,៥	២	៤០៩,០	២	១៩៨,១	៣	២០២,៤	២	២៨២,១	៥៥	១,២៥៤,១
សរុប	៤	៦២,៥	៤	៤០៩,០	៤	៧៤០,២	៥	៣៣៥,៤	២	២៨២,១	១០០	២,១៧០,១



ប្រភព : ក្រុមហ៊ុនស្ថាប័នសេវាវិនិយោគ (ឯកតា : លានដុល្លារអាមេរិក)

**តារាង ៥ : គម្រោងវិនិយោគដែលបានអនុម័តដោយក្រុមប្រឹក្សាអភិវឌ្ឍន៍កម្ពុជាតាមបណ្តាប្រទេសបង្សា**

(ឯកតា : លានដុល្លារអាមេរិក)

ប្រទេស	២០១៨		២០១៩				២០២០	
	ត្រីមាសទី៣	ត្រីមាសទី៤	ត្រីមាសទី១	ត្រីមាសទី២	ត្រីមាសទី៣	ត្រីមាសទី៤	ត្រីមាសទី១	ត្រីមាសទី២
កម្ពុជា	៨៣៨,១	៧២៩,៥	១.០៥០,៤	២.៤៩១,៧	៣៣១,៨	៧៨៨,៤	៣៣២,៣	៤៣០,២
ចិន	២០៥,៨	២២៧,៨	២៧៩,៩	៩៩,៣	២៧៥,៤	៦៦៦,៨	៤៧១,៩	៣៤៣,២
កូរ៉េ	៣,៦	២,១	១៩,១	-	៦,០	-	-	២៣១,១
សហរដ្ឋអាមេរិក	-	-	-	៥,៣	៤,៩	-	១៨,៦	១៤,៨
ថៃ	១៣,១	៦,៨	៦,៨	២,២	៧,៨	-	-	៥,០
វៀតណាម	-	២១,៤	-	-	២,៩	-	២,៣	៥,៩
ម៉ាឡេស៊ី	-	-	៤,៥	-	-	-	៣០,០	២១,៧
សាំងហ្គាពួរ	-	៦,៥	១០,៣	-	២,៩	-	-	៤៥,២
តៃវ៉ាន់	៨,៧	១២,៩	២៤,៦	២៧,៣	៥,៨	-	២០,៨	២៧,១
អូស្ត្រាលី	-	-	-	-	-	-	-	-
អង់គ្លេស	-	១០,៣	៥០២,៧	៣,១	២៩២,៣	២៣,៤	-	២,០
ជប៉ុន	-	៨២២,៦	-	២,៣	-	២៩២,៤	៧,២	-
ហុងកុង	៣៣,១	៥,៩	២៤,៦	៥៥,៧	២២២,៩	៦១៣,៣	៣២,២	២៣,៧
ផ្សេងៗ	២៥,៣	៦,៧	១២,៧	០,០	០,០	៧,៣	០,៨	១០៤,០
<b>សរុប</b>	<b>១.១២៧,៩</b>	<b>១.៨៥២,៥</b>	<b>១.៩៣៥,៦</b>	<b>២.៦៨៦,៩</b>	<b>១.១៥២,៥</b>	<b>២.៣៩១,៦</b>	<b>៩១៦,១</b>	<b>១.២៥៤,១</b>

(សមាមាត្រនៃគម្រោងវិនិយោគដែលបានអនុម័ត)

កម្ពុជា	៧៤,៣	៣៩,៤	៥៤,៣	៩២,៧	២៨,៨	៣៣,០	៣៦,៣	៣៤,៣
ចិន	១៨,២	១២,៣	១៤,៥	៣,៧	២៣,៩	២៧,៩	៥១,៥	២៧,៤
កូរ៉េ	០,៣	០,១	១,០	-	០,៥	-	-	១៨,៤
សហរដ្ឋអាមេរិក	-	-	-	០,២	០,៤	-	២,០	១,២
ថៃ	១,២	០,៤	០,៤	០,១	០,៧	-	-	០,៤
វៀតណាម	-	១,២	-	-	០,៣	-	០,៣	០,៥
ម៉ាឡេស៊ី	-	-	០,២	-	-	-	៣,៣	១,៧
សាំងហ្គាពួរ	-	០,៣	០,៥	-	០,២	-	-	៣,៦
តៃវ៉ាន់	០,៨	០,៧	១,៣	១,០	០,៥	-	២,៣	២,២
អូស្ត្រាលី	-	-	-	-	-	-	-	-
អង់គ្លេស	-	០,៦	២៦,០	០,១	២៥,៤	១,០	-	០,២
ជប៉ុន	-	៤៤,៤	-	០,១	-	១២,២	០,៨	-
ហុងកុង	២,៩	០,៣	១,៣	២,១	១៩,៣	២៥,៦	៣,៥	១,៩
ផ្សេងៗ	២,២	០,៤	០,៧	០,០	០,០	០,៣	០,១	៨,៣
<b>សរុប</b>	<b>១០០,០</b>	<b>១០០,០</b>	<b>១០០,០</b>	<b>១០០,០</b>	<b>១០០,០</b>	<b>១០០,០</b>	<b>១០០,០</b>	<b>១០០,០</b>

\* អចលនទ្រព្យ

ប្រភព : ក្រុមប្រឹក្សាអភិវឌ្ឍន៍កម្ពុជា (គណៈកម្មការវិនិយោគកម្ពុជា)

## តារាង ៦ : អត្រាប្តូរប្រាក់ប្រចាំថ្ងៃ ក្នុងខែមិថុនា ឆ្នាំ២០២០

( រៀល/១ដុល្លារអាមេរិក )

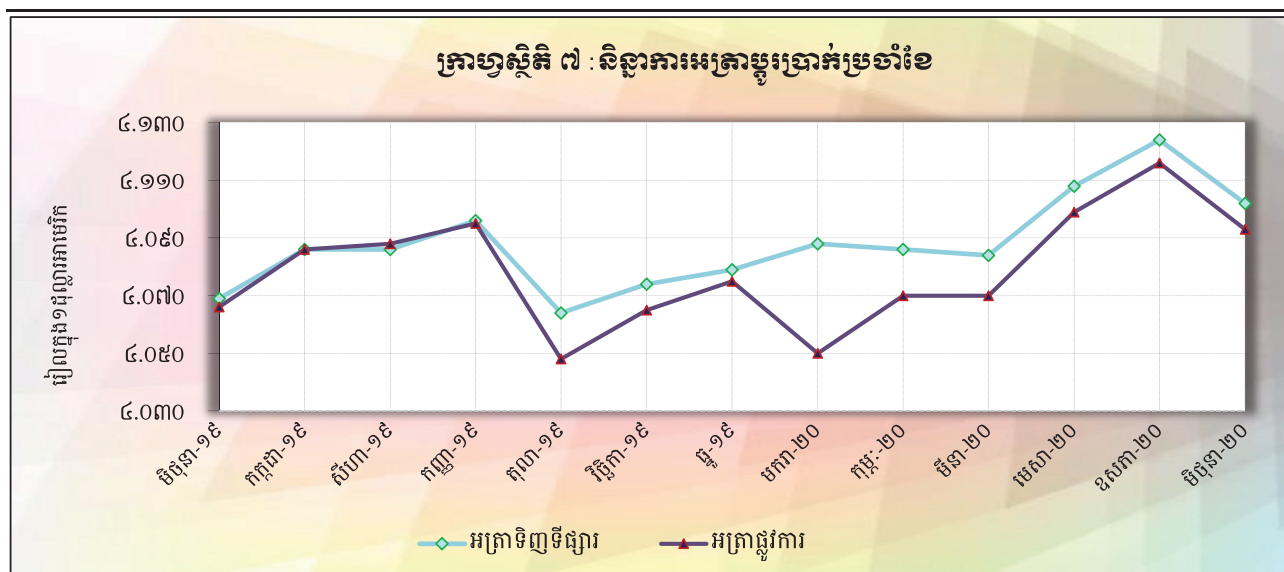
ថ្ងៃ	អត្រាប្តូរប្រាក់ទីផ្សារ			អត្រាប្តូរប្រាក់	បម្រែបម្រួលប្រចាំថ្ងៃ*	
	ទិញ	លក់	មធ្យម	ផ្លូវការ	គម្លាត	ភាគរយ
១	៤.១២២	៤.១៣១	៤.១២៧	៤.១២០	-២,០	០,០
២	៤.១១៩	៤.១២៦	៤.១២៣	៤.១១៥	-៣,០	-០,១
៣	៤.១១៩	៤.១២៦	៤.១២៣	៤.១១២	០,០	០,០
៤	៤.១១៧	៤.១២៥	៤.១២១	៤.១១២	-២,០	០,០
៥	៤.១១៧	៤.១២៥	៤.១២១	៤.១១០	០,០	០,០
៦	៤.១១១	៤.១២០	៤.១១៦	៤.១១០	-៦,០	-០,១
៧	៤.១១១	៤.១២០	៤.១១៦	៤.១១០	០,០	០,០
៨	៤.១១១	៤.១២០	៤.១១៦	៤.១០៨	០,០	០,០
៩	៤.១០៩	៤.១១៩	៤.១១៤	៤.១០៨	-២,០	០,០
១០	៤.១០៩	៤.១១៩	៤.១១៤	៤.១០០	០,០	០,០
១១	៤.០៩៤	៤.១០៥	៤.១០០	៤.០៩៤	-១៥,០	-០,៤
១២	៤.០៨៧	៤.០៩៨	៤.០៩៣	៤.០៨៨	-៧,០	-០,២
១៣	៤.០៦៥	៤.០៧៥	៤.០៧០	៤.០៨៨	-២២,០	-០,៥
១៤	៤.០៧២	៤.០៨៣	៤.០៧៨	៤.០៨៨	៧,០	០,២
១៥	៤.០៧២	៤.០៨៣	៤.០៧៨	៤.០៦៥	០,០	០,០
១៦	៤.០៧៣	៤.០៨៥	៤.០៧៩	៤.០៦៥	១,០	០,០
១៧	៤.០៧៩	៤.០៩១	៤.០៨៥	៤.០៦០	៦,០	០,១
១៨	៤.០៧៩	៤.០៩១	៤.០៨៥	៤.០៦០	០,០	០,០
១៩	៤.០៧៩	៤.០៩១	៤.០៨៥	៤.០៦២	០,០	០,០
២០	៤.០៧៩	៤.០៩១	៤.០៨៥	៤.០៦២	០,០	០,០
២១	៤.០៧៩	៤.០៩១	៤.០៨៥	៤.០៦២	០,០	០,០
២២	៤.០៧៩	៤.០៩១	៤.០៨៥	៤.០៦៥	០,០	០,០
២៣	៤.០៨៤	៤.០៩៤	៤.០៨៩	៤.០៦៥	៥,០	០,១
២៤	៤.០៨៨	៤.០៩៨	៤.០៩៣	៤.០៦៨	៤,០	០,១
២៥	៤.០៩២	៤.១០១	៤.០៩៧	៤.០៧៥	៤,០	០,១
២៦	៤.០៩៧	៤.១១១	៤.១០៤	៤.០៨៥	៥,០	០,១
២៧	៤.០៩៧	៤.១១១	៤.១០៤	៤.០៨៥	០,០	០,០
២៨	៤.០៩៧	៤.១១១	៤.១០៤	៤.០៨៥	០,០	០,០
២៩	៤.០៩៩	៤.១១១	៤.១០៥	៤.០៩៣	២,០	០,០
៣០	៤.១០២	៤.១១៣	៤.១០៨	៤.០៩៣	៣,០	០,១
<b>មធ្យម</b>	<b>៤.០៩៥</b>	<b>៤.១០៥</b>	<b>៤.១០០</b>	<b>៤.០៨៧</b>	<b>-០,៧</b>	<b>០,០</b>

\* គម្លាតអត្រាទិញទីផ្សារប្រចាំថ្ងៃ

## តារាង ៧ : អត្រាប្តូរប្រាក់ប្រចាំខែ

( អត្រាចុងគ្រា រៀល/១ដុល្លារអាមេរិក )

	អត្រាប្តូរប្រាក់ទិន្នន័យ				អត្រាប្តូរប្រាក់ស្តង់ដារ
	ទិញ	បម្រែបម្រួល % ប្រចាំខែ	លក់	មធ្យម	
ឆ្នុ-១៥	៤.០៤៨	០,១០	៤.០៥៥	៤.០៥២	៤.០៥០
ឆ្នុ-១៦	៤.០៣៩	០,១៧	៤.០៥០	៤.០៤៥	៤.០៣៧
ឆ្នុ-១៧	៤.០៣៧	០,០៧	៤.០៤៦	៤.០៤២	៤.០៣៧
<b>២០១៨</b>					
វិទ្ធិភា	៤.០៣៨	-០,៤៩	៤.០៥០	៤.០៤៤	៤.០៣១
ឆ្នុ	៤.០២៧	-០,២៧	៤.០៣៩	៤.០៣៣	៤.០១៨
<b>២០១៩</b>					
មករា	៤.០១៦	-០,២៧	៤.០២៥	៤.០២១	៤.០១១
កុម្ភៈ	៤.០០៧	-០,២២	៤.០១៦	៤.០១២	៤.០០៣
មីនា	៤.០១៩	០,៣០	៤.០៣០	៤.០២៥	៤.០១៥
មេសា	៤.០៤៩	០,៧៥	៤.០៥៨	៤.០៥៤	៤.០៥០
ឧសភា	៤.០៦៤	០,៣៧	៤.០៧៥	៤.០៧០	៤.០៦២
មិថុនា	៤.០៦៩	០,១២	៤.០៧៩	៤.០៧៤	៤.០៦៦
កក្កដា	៤.០៨៦	០,៤២	៤.០៩៦	៤.០៩១	៤.០៨៦
សីហា	៤.០៨៦	០,០០	៤.០៩៦	៤.០៩១	៤.០៨៨
កញ្ញា	៤.០៩៦	០,២៤	៤.១០៩	៤.១០៣	៤.០៩៥
តុលា	៤.០៦៤	-០,៧៨	៤.០៧៦	៤.០៧០	៤.០៤៨
វិទ្ធិភា	៤.០៧៤	០,២៥	៤.០៨៤	៤.០៧៩	៤.០៦៥
ឆ្នុ	៤.០៧៩	០,១២	៤.០៨៩	៤.០៨៤	៤.០៧៥
<b>២០២០</b>					
មករា	៤.០៨៨	០,២២	៤.១០០	៤.០៩៤	៤.០៥០
កុម្ភៈ	៤.០៨៦	-០,០៥	៤.០៩៤	៤.០៩០	៤.០៧០
មីនា	៤.០៨៤	-០,០៥	៤.០៩៥	៤.០៩០	៤.០៧០
មេសា	៤.១០៨	០,៥៩	៤.១១៧	៤.១១៣	៤.០៩៩
ឧសភា	៤.១២៤	០,៣៩	៤.១៣៥	៤.១៣០	៤.១១៦
មិថុនា	៤.១០២	-០,៥៣	៤.១១៣	៤.១០៨	៤.០៩៣









**តារាង ១០: ស្ថិតិស្ថានភាពធនាគារកម្ពុជា \***

(គិតជាប៊ីលានរៀល)

	កុម្មុ៎-២០	មីនា-២០	មេសា-២០	ឧសភា-២០	មិថុនា-២០
<b>ទ្រព្យសកម្មបរទេសសុទ្ធ</b>	៧៧.០៥០,៦	៧៤.៤៩៥,១	៧៥.៥០៨,៦	៧៧.៦៥៨,៨	៧៩.៣៦៤,៤
ឥណទេយ្យពីអនិវាសន៍	៧៧.៥២១,៧	៧៤.៩៦៦,៤	៧៥.៩៨១,០	៧៨.១៣៣,៦	៧៩.៤៤០,១
ទ្រព្យអកម្មចំពោះអនិវាសន៍	-៤៧១,០	-៤៧១,៣	-៤៧២,៤	-៤៧៤,៩	-៤៧៥,៧
<b>ឥណទេយ្យចំពោះគ្រឹះស្ថានទទួលប្រាក់បញ្ញើផ្សេងទៀត</b>	៣.៩៨៦,១	៤.៤០០,៦	៥.០៤៤,៩	៤.៩៩៣,០	៤.៥២១,២
<b>ឥណទេយ្យសុទ្ធចំពោះរដ្ឋាភិបាល</b>	-១៨.៧២០,៣	-២០.០០៩,៩	-១៩.៩៩៩,៩	-១៩.៨៧៤,៤	-១៩.៣៧១,៤
ឥណទេយ្យចំពោះរដ្ឋាភិបាល	០,០	០,០	០,០	០,០	០,០
ទ្រព្យអកម្មរដ្ឋាភិបាល	-១៨.៧២០,៣	-២០.០០៩,៩	-១៩.៩៩៩,៩	-១៩.៨៧៤,៤	-១៩.៣៧១,៤
<b>ឥណទេយ្យចំពោះមិនមែនរដ្ឋាភិបាល</b>	២១៥,២	២៩៤,២	២៤៧,១	៣០៩,៣	១៧៥,១
ឥណទេយ្យចំពោះគ្រឹះស្ថានហិរញ្ញវត្ថុផ្សេងទៀត	១៦៩,៩	២៣៩,៩	២៤៨,០	២៤៨,១	១២៤,២
ឥណទេយ្យចំពោះរដ្ឋាភិបាលថ្នាក់ក្រោមជាតិ	០,០	០,០	០,០	០,០	០,០
ឥណទេយ្យចំពោះគ្រឹះស្ថានសាធារណៈមិនមែនហិរញ្ញវត្ថុ	០,០	០,០	០,០	០,០	០,០
ឥណទេយ្យចំពោះវិស័យឯកជន	៤៥,៤	៥៤,៣	៤៩,១	៦១,២	៥០,៩
<b>រូបិយប័ណ្ណប្រកបដោយសុវត្ថិភាព</b>	៤៣.០៤៩,២	៤២.៥៤៩,៩	៣៩.៩៧៩,៩	៤០.២២៨,៥	៤១.២៦៩,៦
រូបិយប័ណ្ណក្នុងប្រទេស	១៣.៩៩៣,៧	១៤.៣៥៥,១	១៤.៣៨៩,៤	១៤.១២១,៨	១៤.០៣១,១
ទ្រព្យអកម្មចំពោះគ្រឹះស្ថានទទួលប្រាក់បញ្ញើផ្សេងទៀត	២៨.៩៦៥,៤	២៨.១៩១,៤	២៥.៥១០,១	២៦.០១១,៤	២៧.១៥២,៥
ទ្រព្យអកម្មចំពោះវិស័យផ្សេងទៀត	៩០,១	៥៣,៤	៧៩,៤	៩៥,៣	៨៦,០
<b>ទ្រព្យអកម្មផ្សេងៗចំពោះគ្រឹះស្ថានទទួលប្រាក់បញ្ញើផ្សេងទៀត</b>	១៦.០១២,២	១៣.១៤៩,៤	១៦.៤៧១,១	១៨.០៩៥,៨	១៨.៣៨០,៦
<b>ប្រាក់បញ្ញើ និងមូលបត្រមិនមែនភាគហ៊ុន និងធនាគារបណ្តោះអាសន្ន</b>	៧១,៤	១១១,៦	១១០,១	១១០,៦	១១១,២
<b>ក្នុងរូបិយប័ណ្ណប្រកបដោយសុវត្ថិភាព</b>	៧១,៤	១១១,៦	១១០,១	១១០,៦	១១១,២
ប្រាក់បញ្ញើ រាប់បញ្ចូលក្នុងរូបិយប័ណ្ណទៅ	០,០	០,០	០,០	០,០	០,០
មូលបត្រមិនមែនភាគហ៊ុនរាប់បញ្ចូលក្នុងរូបិយប័ណ្ណទៅ	០,២	០,២	០,០	០,០	០,០
ប្រាក់បញ្ញើ មិនរាប់បញ្ចូលក្នុងរូបិយប័ណ្ណទៅ	៣៣,២	៦២,៩	៦៣,៣	៦៣,៥	៦៤,៤
មូលបត្រមិនមែនភាគហ៊ុន មិនរាប់បញ្ចូលក្នុងរូបិយប័ណ្ណទៅ	៣៨,០	៤៨,៥	៤៦,៨	៤៧,០	៤៦,៨
<b>ប្រាក់កម្ចី</b>	០,០	០,០	០,០	០,០	០,០
<b>ឧបករណ៍ហិរញ្ញវត្ថុនិស្សន្ទ</b>	០,០	០,០	០,០	០,០	០,០
<b>ភាគហ៊ុន និង មូលធនផ្សេងទៀត</b>	៥.០៤៩,៣	៥.០៣៨,៥	៥.៩៧៤,៩	៦.៣៣៦,០	៦.៦១៤,៥
<b>ខ្ទង់ផ្សេងៗ (សុទ្ធ)</b>	-១.៦៥០,៥	-១.៦៦៩,៣	-១.៦៨៣,២	-១.៦៨៤,២	-១.៦៨៦,៧
<b>ផ្ទៀងផ្ទាត់តាម IFS</b>	០,០	០,០	០,០	០,០	០,០

\* រាប់បញ្ចូលតែទិន្នន័យធនាគារកម្ពុជា

\*\* ទិន្នន័យកែសម្រួល

**តារាង ១១: ស្ថិតិស្ថានភាពគ្រឹះស្ថានទទួលបានប្រាក់បញ្ញើផ្សេងៗ** \*

(គិតជាប៊ីលានរៀល)

	កុម្មុ៎-២០	មីនា-២០	មេសា-២០	ឧសភា-២០	មិថុនា-២០
<b>ទ្រព្យសកម្មបរទេសសុទ្ធ</b>	-១៦.៤៤១,៣	-១៧.៤៩៣,៣	-១៦.៤៨០,៦	-១៥.៧៦៨,១	-១៥.៤៤៤,៧
ឥណទេយ្យពីអនិវាសន៍	១៤.៨៤៦,២	១៥.៨៣០,២	១៧.០១៥,៥	១៧.៦៧៤,៥	១៧.០៥៩,០
ទ្រព្យអកម្មចំពោះអនិវាសន៍	-៣១.៦៨៧,៤	-៣៣.៣២៣,៥	-៣៣.៤៩៦,១	-៣៣.៤៤២,៧	-៣២.៩០៧,៧
<b>ឥណទេយ្យចំពោះធនាគារកណ្តាល</b>	៤២.៨១៤,០	៤០.០៣២,៣	៤០.៩៥២,៧	៤៣.០៦០,៩	៤៤.៥៧៩,៤
រូបិយវត្ថុ	១.២៤២,៦	១.៤៧៤,៧	១.៥៦៩,៧	១.៣៨២,០	១.៣៨០,៨
ប្រាក់បញ្ញើជាទុនបម្រុង និងមូលបត្រមិនមែនភាគហ៊ុន	៤១.៥៧១,៤	៣៨.៥៦៦,៤	៣៩.៣៨៣,០	៤១.៦៧៨,០	៤៣.១៧២,៤
ឥណទេយ្យផ្សេងទៀតចំពោះធនាគារកណ្តាល	៣៣,៩	៣១,៣	៣០,៤	២៨,៣	២៦,៣
<b>ឥណទេយ្យសុទ្ធចំពោះរដ្ឋាភិបាល</b>	-៤.២៥៦,៧	-៤.៦៤០,៧	-៤.៦៩៣,២	-៤.៦០៥,០	-៤.៧៩០,៧
ឥណទេយ្យចំពោះរដ្ឋាភិបាល	៧១,៧	៦១,៥	៦៦,៣	៧៦,៧	៨៣,៣
ទ្រព្យអកម្មរដ្ឋាភិបាល	-៤.៣២៨,៤	-៤.៧០២,២	-៤.៧៥៩,៥	-៤.៦៨២,៧	-៤.៨៧៤,០
<b>ឥណទេយ្យចំពោះវិស័យផ្សេងៗ</b>	១៣៣.៩៣៨,២	១៣៦.២៨៨,៤	១៣៧.១១៧,៨	១៣៦.៨៦២,១	១៣៧.៤៣៦,៦
ឥណទេយ្យចំពោះគ្រឹះស្ថានហិរញ្ញវត្ថុផ្សេងទៀត	៤.៣០៥,៤	៤.៥២៦,៨	៤.៦៨៧,៩	៤.៦១៨,៤	៤.៦៣៧,០
ឥណទេយ្យចំពោះរដ្ឋាភិបាលថ្នាក់ក្រោមជាតិ	០,០	០,០	០,០	០,០	០,០
ឥណទេយ្យចំពោះគ្រឹះស្ថានសាធារណៈមិនមែនហិរញ្ញវត្ថុ	០,៦	០,៦	០,៧	០,៧	០,៦
ឥណទេយ្យចំពោះវិស័យកសិកម្ម	១២៩.៦៣២,២	១៣១.៧៦១,០	១៣២.៤២៩,២	១៣២.២៤៣,០	១៣២.៧៩៩,១
<b>ទ្រព្យអកម្មធនាគារកណ្តាល</b>	៣.០០៥,៨	៣.១៩២,៩	៣.៥៤២,៤	៣.៦០៨,៥	៣.៤៤៩,៩
<b>ប្រាក់បញ្ញើបន្ត រាប់បញ្ចូលក្នុងមិយវត្ថុទូទៅ</b>	២៣.៥០៨,៩	២២.៧៨៤,៤	២២.៥៨០,០	២៣.១១០,៧	២៣.២៥៤,៧
<b>ប្រាក់បញ្ញើផ្សេងៗ រាប់បញ្ចូលក្នុងមិយវត្ថុទូទៅ</b>	៨៦.៥៦២,១	៨៧.៥០៤,៣	៨៤.៦១៥,១	៨៦.៥៦៦,៦	៨៤.១២៣,៣
<b>មូលបត្រមិនមែនភាគហ៊ុន រាប់បញ្ចូលក្នុងមិយវត្ថុទូទៅ</b>	០,០	០,០	០,០	០,០	០,០
<b>ប្រាក់បញ្ញើមិនរាប់បញ្ចូលក្នុងមិយវត្ថុទូទៅ</b>	២៨០,៩	២៧៩,៨	២១៣,៦	១៣២,៧	១៥២,៧
<b>មូលបត្រមិនមែនភាគហ៊ុន មិនរាប់បញ្ចូលក្នុងមិយវត្ថុទូទៅ</b>	០,០	០,០	០,០	០,០	០,០
<b>ប្រាក់កម្ចី</b>	១.៣២៤,៣	១.៣៧៦,៤	១.៥០៩,៤	១.៥១២,៨	១.៥៤៤,៨
<b>ឧបករណ៍ហិរញ្ញវត្ថុនិស្សន្ទ</b>	០,០	០,០	០,០	០,០	០,០
<b>ភាគហ៊ុន និង មូលធនផ្សេងៗ</b>	៣៦.៩៩៤,៦	៣៧.៨៥០,៨	៣៨.៥៥៣,១	៣៩.១៦៣,៩	៣៩.៥៥១,៤
<b>ខ្ទង់ផ្សេងៗ (សុទ្ធ)</b>	៣.៩៧៧,៥	៥.១៩៨,២	៥.៨៨៣,១	៥.៤៩៤,៧	៥.៣០៥,៩
<b>ផ្ទៀងផ្ទាត់តាម IFS</b>	០,០	០,០	០,០	០,០	០,០

\* រាប់បញ្ចូលទិន្នន័យរបស់គ្រឹះស្ថានធនាគារពាណិជ្ជ និងគ្រឹះស្ថានមីក្រូហិរញ្ញវត្ថុទទួលបានប្រាក់បញ្ញើ

\*\* ទិន្នន័យកែសម្រួល

**តារាង ១២: ស្ថិតិស្ថានភាពគ្រឹះស្ថានទទួលប្រាក់បញ្ញើ\***

(គិតជាប៊ីលានរៀល)

	កុម្មុ៎ះ-២០	មីនា-២០	មេសា-២០	ឧសភា-២០	មិថុនា-២០
<b>ទ្រព្យសកម្មមរណេសសុទ្ធ</b>	៦០.២០៩,៣	៥៧.០០១,៤	៥៩.០២៨,០	៦១.៤៩០,៦	៦៣.៥១៥,៦
ឥណទេយ្យពីអនិវាសន៍	៩២.៣៦៧,៨	៩០.៧៩៦,៦	៩២.៩៩៦,៥	៩៥.៨០៨,១	៩៦.៨៩៩,១
ទ្រព្យអកម្មចំពោះអនិវាសន៍	-៣២.១៥៨,៥	-៣៣.៧៩៤,៨	-៣៣.៩៦៨,៥	-៣៣.៩១៧,៥	-៣៣.៣៨៣,៥
<b>ឥណទេយ្យក្នុងស្រុក</b>	១១១.១៧៦,៣	១១១.៩៣២,១	១១២.៧២២,៨	១១២.៦៩២,០	១១៣.៤៥៩,៦
ឥណទេយ្យចំពោះរដ្ឋាភិបាល	-២២.៩៧៧,១	-២៤.៦៥០,៦	-២៤.៦៩២,១	-២៤.៤៧៩,៤	-២៤.១៥២,១
ឥណទេយ្យចំពោះរដ្ឋាភិបាល	៧១,៧	៦១,៥	៦៦,៣	៧៦,៧	៨៣,៣
ទ្រព្យអកម្មរដ្ឋាភិបាល	-២៣.០៤៨,៨	-២៤.៧១២,១	-២៤.៧៥៨,៤	-២៤.៥៥៦,១	-២៤.២៣៥,៤
ឥណទេយ្យចំពោះវិស័យផ្សេងៗ	១៣៤.១៥៣,៤	១៣៦.៥៨២,៧	១៣៧.៤១៤,៩	១៣៧.១៧១,៤	១៣៧.៦១១,៧
ឥណទេយ្យចំពោះគ្រឹះស្ថានហិរញ្ញវត្ថុផ្សេងទៀត	៤.៤៧៥,២	៤.៧៦៦,៧	៤.៩៣៥,៩	៤.៨៦៦,៦	៤.៧៦១,២
ឥណទេយ្យចំពោះរដ្ឋាភិបាលថ្នាក់ក្រោមជាតិ	០,០	០,០	០,០	០,០	០,០
ឥណទេយ្យចំពោះគ្រឹះស្ថានសាធារណៈមិនមែនហិរញ្ញវត្ថុ	០,៦	០,៦	០,៧	០,៧	០,៦
ឥណទេយ្យចំពោះវិស័យឯកជន	១២៩.៦៧៧,៥	១៣១.៨១៥,៣	១៣២.៤៧៨,៣	១៣២.៣០៤,២	១៣២.៨៤៩,៩
<b>ទ្រព្យអកម្មខ្វះមិយវត្ថុទូទៅ (M2)</b>	១២២.៩១២,៤	១១៩.២២២,៨	១២០.០៩៤,២	១២២.៤៧២,៤	១២៤.១១៤,៤
រូបិយវត្ថុគ្រឹះស្ថានទទួលប្រាក់បញ្ញើ	១២.៧៥១,១	១២.៨៨០,៥	១២.៨១៩,៧	១២.៧៣៩,៧	១២.៦៥០,៤
ប្រាក់បញ្ញើចរន្ត	២៣.៥៨២,៥	២២.៨២១,៣	២២.៦៤២,៩	២៣.១៨៩,៥	២៣.៣២៤,២
ប្រាក់បញ្ញើផ្សេងទៀត	៨៦.៥៧៨,៦	៨៣.៥២០,៨	៨៤.៦៣១,៧	៨៦.៥៤៣,២	៨៨.១៣៩,៩
មូលបត្រមិនមែនភាគហ៊ុន	០,២	០,២	០,០	០,០	០,០
<i>ក្នុងនោះ: ប្រាក់បញ្ញើបណ្តោះអាសន្ន (ISM2)</i>	<i>១០២.៦៤២,៦</i>	<i>៩៩.៧០០,៨</i>	<i>១០០.៣៣៥,២</i>	<i>១០២.៣៩០,៤</i>	<i>១០៣.៩៥៦,៦</i>
<b>ប្រាក់បញ្ញើមិនរាប់បញ្ចូលក្នុងមិយវត្ថុទូទៅ</b>	៣១៤,១	៣៤២,៧	២៧៦,៩	១៩៦,២	២១៧,១
<b>មូលបត្រមិនមែនភាគហ៊ុន មិនរាប់បញ្ចូលក្នុងមិយវត្ថុទូទៅ</b>	៣៨,០	៤៨,៥	៤៦,៨	៤៧,០	៤៦,៨
<b>ប្រាក់កម្ចី</b>	១.៣២៤,៣	១.៣៧៦,៤	១.៥០៩,៤	១.៥១២,៨	១.៥៤៨,៨
<b>ឧបករណ៍ហិរញ្ញវត្ថុនិស្សន្ទ</b>	០,០	០,០	០,០	០,០	០,០
<b>ភាគហ៊ុន និង មូលធនផ្សេងទៀត</b>	៤២.០៤៤,០	៤២.៨៨៩,៣	៤៤.៥២៨,០	៤៥.៤៩៩,០	៤៦.១៦៥,៩
<b>ខ្ទង់ផ្សេងៗ (សុទ្ធ)</b>	៤.៧៥២,៩	៥.០៥៤,២	៥.២៩៥,៥	៤.៨៥៤,២	៤.៨៨២,២
<b>ផ្ទៀងផ្ទាត់តាម IFS</b>	០,០	០,០	០,០	០,០	០,០

\* រាប់បញ្ចូលទិន្នន័យរបស់ធនាគារកណ្តាល និងគ្រឹះស្ថានទទួលប្រាក់បញ្ញើផ្សេងទៀត (ODCs)

\*\* ទិន្នន័យកែសម្រួល

**តារាង ១៣: ស្ថិតិស្ថានភាពគ្រឹះស្ថានហិរញ្ញវត្ថុផ្សេងៗ \***

(គិតជាប៊ីលានរៀល)

	កុម្មុ៎ះ-២០	មីនា-២០	មេសា-២០	ឧសភា-២០	មិថុនា-២០
<b>ទ្រព្យសកម្មបណ្តោះអាសន្ន</b>	-១.០៣៤,១	-១.០៧៩,៤	-១.១២៥,៣	-១.១៩៨,០	-១.២១៤,៧
ឥណទេយ្យពីអនិវាសន៍	១០៥,៤	១១៧,០	១០២,៤	១០០,០	១០១,៥
ទ្រព្យអកម្មចំពោះអនិវាសន៍	-១.១៣៩,៥	-១.១៩៦,៤	-១.២២៧,៨	-១.២៩៨,០	-១.៣១៦,២
<b>ឥណទេយ្យចំពោះគ្រឹះស្ថានទទួលប្រាក់បញ្ញើផ្សេងៗ</b>	៥១១,៨	៣៥៨,០	៣៥៩,៨	៤០១,៩	៤៤៣,៦
<b>ឥណទេយ្យសុទ្ធចំពោះរដ្ឋាភិបាល</b>	-៤៩២,៩	-១៨,៧	-២០,៦	-២១,៨	-២២,៦
ឥណទេយ្យចំពោះរដ្ឋាភិបាល	២,១	១,១	១,៣	១,៤	១,៦
ទ្រព្យអកម្មរដ្ឋាភិបាល	-៤៩៥,០	-១៩,៨	-២១,៩	-២៣,២	-២៤,២
<b>ឥណទេយ្យចំពោះវិស័យផ្សេងៗ</b>	២.៩៧១,២	២.៣៣៣,៤	២.៣៥៧,៨	២.៣៥៣,២	២.៣៧៣,៣
ឥណទេយ្យចំពោះរដ្ឋាភិបាលថ្នាក់ក្រោមជាតិ	០,០	០,០	០,០	០,០	០,០
ឥណទេយ្យចំពោះគ្រឹះស្ថានសាធារណៈមិនមែនហិរញ្ញវត្ថុ	០,០	០,០	០,០	០,០	០,០
ឥណទេយ្យចំពោះវិស័យឯកជន	២.៩៧១,២	២.៣៣៣,៤	២.៣៥៧,៨	២.៣៥៣,២	២.៣៧៣,៣
<b>ប្រាក់បញ្ញើ</b>	៣៥,២	៣៣,៣	៣៣,២	៣៣,៣	៣៣,៣
<b>មូលបត្រមិនមែនភាគហ៊ុន</b>	០,០	០,០	០,០	០,០	០,០
<b>ប្រាក់កម្ចី</b>	១៣៤,៧	១៣២,៦	១៣៣,១	១៣៣,៥	១៤៥,៧
<b>ឧបករណ៍ហិរញ្ញវត្ថុនិស្សន្ទ</b>	០,០	០,០	០,០	០,០	០,០
<b>ភាគហ៊ុន និង មូលធនផ្សេងៗ</b>	១.៨១៨,២	១.៤៤៣,១	១.៤៥០,៥	១.៤៦៦,៣	១.៤៦៥,០
<b>ខ្ទង់ផ្សេងៗ (សុទ្ធ)</b>	-៣២,០	-១៥,៧	-៤៥,១	-៩៧,៨	-៦៤,៤
<b>ផ្ទៀងផ្ទាត់តាម IFS</b>	០,០	០,០	០,០	០,០	០,០

\* រាប់បញ្ចូលតែទិន្នន័យរបស់គ្រឹះស្ថានធនាគារឯកទេស

\*\* ទិន្នន័យកែសម្រួល

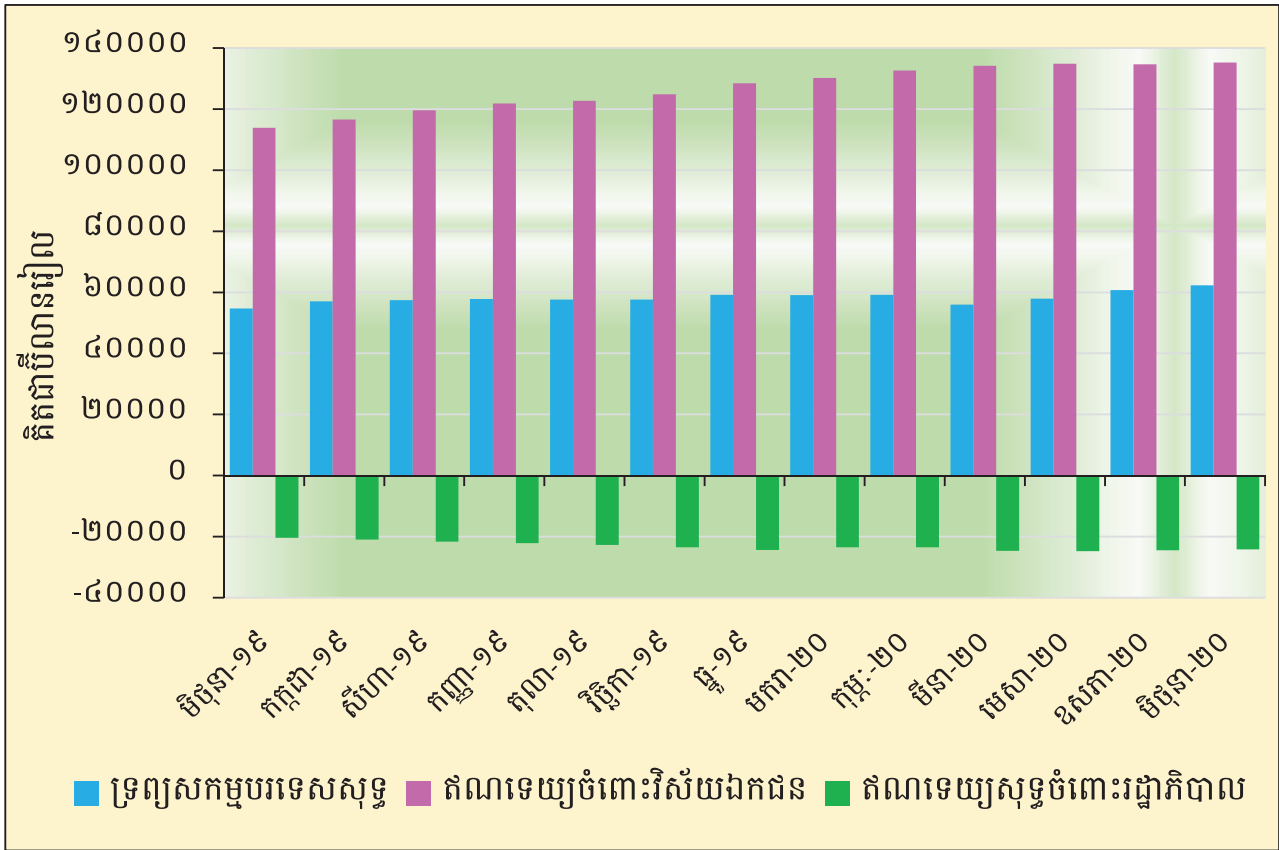
**តារាង ១៤: ស្ថិតិស្ថានភាពគ្រឹះស្ថានហិរញ្ញវត្ថុ\***

(គិតជាប៊ីលានរៀល)

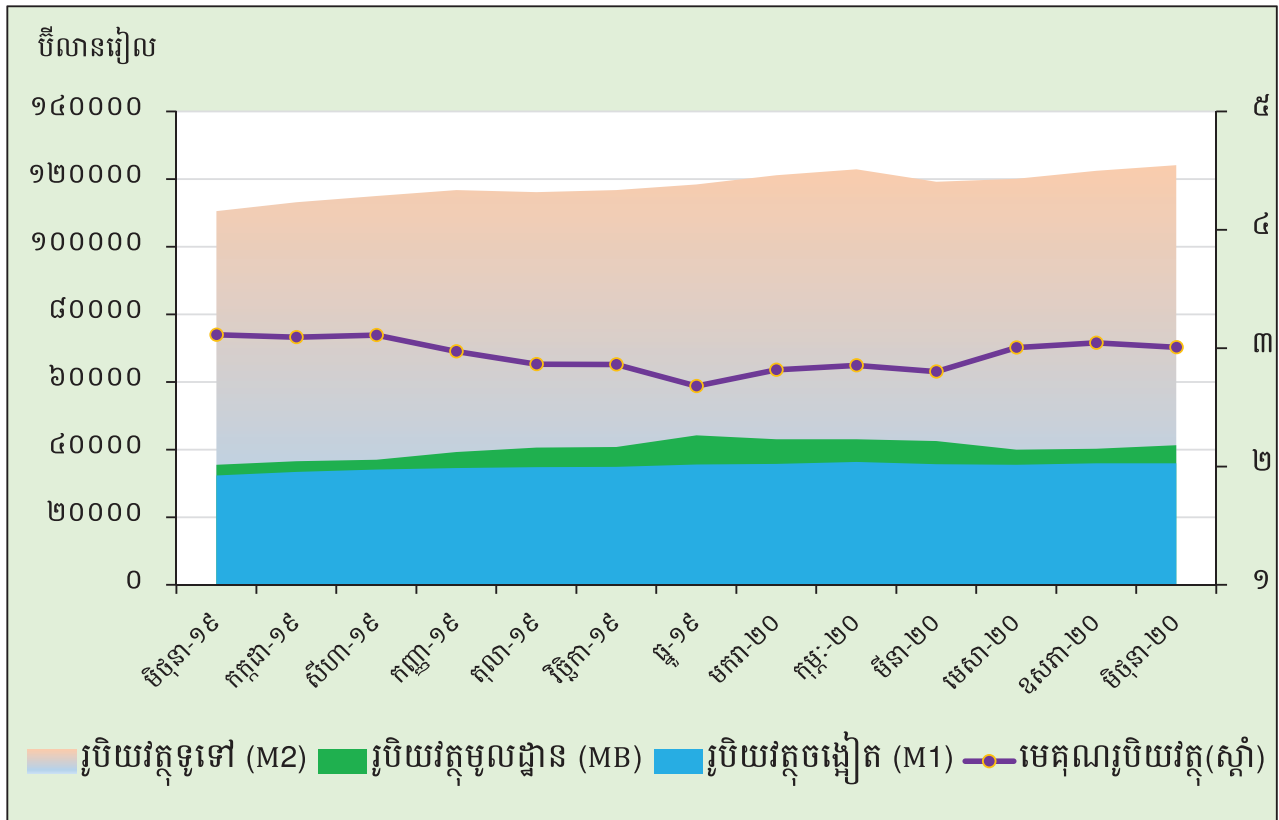
	កុម្មុ៎-២០	មីនា-២០	មេសា-២០	ឧសភា-២០	មិថុនា-២០
<b>ទ្រព្យសកម្មបណ្តោះអាសន្ន</b>	<b>៥៩.១៧៥,២</b>	<b>៥៥.៩២២,៤</b>	<b>៥៧.៩០២,៧</b>	<b>៦០.៦៩២,៦</b>	<b>៦២.៣០១,០</b>
ឥណទេយ្យពីអនិវាសន៍	៩២.៤៧៣,២	៩០.៩១៣,៦	៩៣.០៩៩,០	៩៥.៩០៨,១	៩៧.០០០,៦
ទ្រព្យសកម្មចំពោះអនិវាសន៍	-៣៣.២៩៨,០	-៣៤.៩៩១,២	-៣៥.១៩៦,៣	-៣៥.២១៥,៥	-៣៤.៦៩៩,៦
<b>ឥណទេយ្យក្នុងស្រុក</b>	<b>១០៩.១៧៩,៤</b>	<b>១០៩.៤៩០,០</b>	<b>១១០.១២៤,១</b>	<b>១១០.១៥៦,៩</b>	<b>១១១.០៤៩,១</b>
ឥណទេយ្យសុទ្ធចំពោះរដ្ឋាភិបាល	-២៣.៤៧០,០	-២៤.៦៦៩,៣	-២៤.៧១២,៧	-២៤.៥០១,២	-២៤.១៧៤,៧
ឥណទេយ្យចំពោះរដ្ឋាភិបាល	៧៣,៨	៦២,៦	៦៧,៦	៧៨,០	៨៤,៩
ទ្រព្យសកម្មចំពោះរដ្ឋាភិបាល	-២៣.៥៤៣,៨	-២៤.៧៣១,៩	-២៤.៧៨០,៤	-២៤.៥៧៩,២	-២៤.២៥៩,៦
ឥណទេយ្យចំពោះវិស័យផ្សេងៗ	១៣២.៦៤៩,៤	១៣៤.១៤៩,៣	១៣៤.៨៣៦,៨	១៣៤.៦៥៨,១	១៣៥.២២៣,៨
ឥណទេយ្យចំពោះរដ្ឋាភិបាលថ្នាក់ក្រោមជាតិ	០,០	០,០	០,០	០,០	០,០
ឥណទេយ្យចំពោះគ្រឹះស្ថានសាធារណៈមិនមែនហិរញ្ញវត្ថុ	០,៦	០,៦	០,៧	០,៧	០,៦
ឥណទេយ្យចំពោះវិស័យឯកជន	១៣២.៦៤៨,៨	១៣៤.១៤៨,៧	១៣៤.៨៣៦,១	១៣៤.៦៥៧,៤	១៣៥.២២៣,២
<b>រូបិយវត្ថុក្រៅគ្រឹះស្ថានហិរញ្ញវត្ថុ</b>	<b>១២.៧៣៩,៣</b>	<b>១២.៨៧១,១</b>	<b>១២.៨១៥,០</b>	<b>១២.៧៣៤,៦</b>	<b>១២.៦៤៦,៣</b>
<b>ប្រាក់បញ្ញើ</b>	<b>១០៨.៧៤៧,៥</b>	<b>១០៤.៩៦៧,១</b>	<b>១០៥.៧៨២,១</b>	<b>១០៨.១៥០,៥</b>	<b>១០៩.៩៤០,៦</b>
មូលបត្រមិនមែនឥណទេយ្យ	០,០	០,០	០,០	០,០	០,០
ប្រាក់កម្ចី	១.៣១២,១	១.៣៤៧,៣	១.៤៧៩,៣	១.៤៨១,៥	១.៥១៧,៦
ឧបករណ៍ហិរញ្ញវត្ថុនិស្សន្ទ	០,០	០,០	០,០	០,០	០,០
ភាគហ៊ុន និង មូលធនផ្សេងៗ	៤៣.៨៦២,២	៤៤.៣៣២,៤	៤៥.៩៧៨,៥	៤៦.៩៦៦,២	៤៧.៦៣០,៩
ខ្ទង់ផ្សេងៗ (សុទ្ធ)	១.៦៩៣,៦	១.៨៨៧,៤	១.៩៧១,៨	១.៥៦៦,៧	១.៦១៤,៦
ភ្នៀងផ្លាស់តាម IFS	០,០	០,០	០,០	០,០	០,០

\* រាប់បញ្ចូលទិន្នន័យរបស់គ្រឹះស្ថានទទួលប្រាក់បញ្ញើ និងគ្រឹះស្ថានហិរញ្ញវត្ថុផ្សេងទៀត  
 \*\* ទិន្នន័យកែសម្រួល

### ក្រាហ្វូស្ត្រិក ៨: ស្ថានភាពគ្រឹះស្ថានហិរញ្ញវត្ថុ



### ក្រាហ្វូស្ត្រិក ៩: ធាតុផ្សេងៗនៃរូបិយវត្ថុសរុប

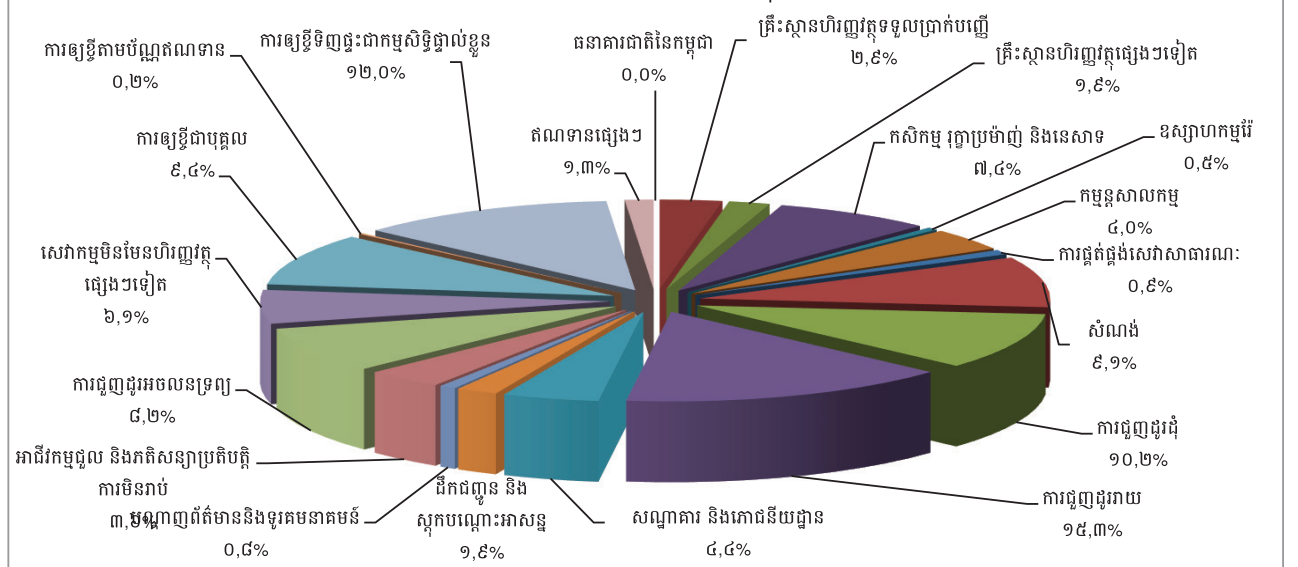


**តារាង ១៥: ឥណទានផ្តល់ដោយធនាគារទទួលបានប្រាក់បញ្ញើតាមប្រភេទជំនួញ**

( ឯកតា : ប៊ីលានរៀល )

	កុម្ភៈ-២០	មីនា-២០	មេសា-២០	ឧសភា-២០	មិថុនា-២០
<b>១. គ្រឹះស្ថានហិរញ្ញវត្ថុ</b>	<b>៥.១៣៣,៨</b>	<b>៥.៤៦៥,១</b>	<b>៥.៦៦០,១</b>	<b>៥.៤៥៧,៦</b>	<b>៥.៤៤៧,៩</b>
១.១ ធនាគារជាតិនៃកម្ពុជា	០,០	០,០	០,០	០,០	០,០
១.២ គ្រឹះស្ថានហិរញ្ញវត្ថុទទួលប្រាក់បញ្ញើ	៣.១៣៦,១	៣.៣៥២,២	៣.៤១៣,៧	៣.២៦១,៦	៣.២៨៥,៣
១.៣ គ្រឹះស្ថានហិរញ្ញវត្ថុផ្សេងៗទៀត	១.៩៩៧,៧	២.១១២,៩	២.២៤៦,៤	២.១៩៦,០	២.១៦២,៧
<b>២. គ្រឹះស្ថានមិនបម្រើសេវាហិរញ្ញវត្ថុ</b>	<b>៨១.៤២០,៣</b>	<b>៨២.៥២០,៨</b>	<b>៨២.៨៤០,៨</b>	<b>៨២.៧៤៩,៨</b>	<b>៨២.៤៧២,៦</b>
២.១ កសិកម្ម រុក្ខាប្រមាញ់ និងនេសាទ	៨.៣០៣,៥	៨.៣៦៩,៧	៨.៥២១,៩	៨.៥២៤,៨	៨.៣៩១,០
២.២ ឧស្សាហកម្មរ៉ែ	៤៤៧,០	៥២៥,៥	៥០៨,១	៥០៥,៤	៥៦៩,៤
២.៣ កម្មន្តសាលកម្ម	៤.៨៧៧,៥	៤.៨៤៩,៩	៤.៨១១,៥	៤.៨៥១,៤	៤.៥២១,០
២.៤ ការផ្គត់ផ្គង់សេវាសាធារណៈ	៩៩៥,៨	៩៩៦,៧	៩៩៩,៤	៩៦៧,២	៩៧០,៩
២.៥ សំណង់	១០.៣៦៨,៨	១០.៣៧៨,៨	១០.៥៣៨,៨	១០.៣៩៨,៦	១០.៣៩០,៥
២.៦ ការជួញដូរដុំ	១១.៦៧៩,៥	១១.៨៧៦,៤	១១.៦៧២,៣	១១.៦៣១,៦	១១.៦២៧,៣
២.៧ ការជួញដូររាយ	១៧.១០៦,៧	១៧.៣៩៤,៤	១៧.៤២៩,១	១៧.៤៥១,៩	១៧.៤៥៩,៣
២.៨ សណ្ឋាគារ និងភោជនីយដ្ឋាន	៤.៦៥៤,៧	៤.៨០៤,៥	៤.៨៤១,០	៥.១០៦,៥	៥.០៦៩,៩
២.៩ ដឹកជញ្ជូន និងស្តុកបណ្តោះអាសន្ន	២.១៨៥,៧	២.១៥៥,១	២.១៧៨,៧	២.១៨៦,៦	២.១៨៩,៩
២.១០ បណ្តាញព័ត៌មាននិងទូរគមនាគមន៍	៨៥១,៩	៨៤៤,៩	៨៥៣,៨	៨៥៩,៩	៨៦៩,១
២.១១ អាជីវកម្មជួល និងភតិសន្យាប្រតិបត្តិការមិនរាប់បញ្ចូលភតិសន្យា និងការជួលអចលនទ្រព្យ	៤.០១៤,៩	៤.០៦១,៦	៤.១២៩,០	៤.០៨៤,៧	៤.០៨៦,៤
២.១២ ការជួញដូរអចលនទ្រព្យ	៨.៨៦៤,៥	៩.១៣៧,៣	៩.១៧១,៤	៩.២០៧,៦	៩.៣៩៤,២
២.១៣ សេវាកម្មមិនមែនហិរញ្ញវត្ថុផ្សេងៗទៀត	៧.០៧៩,៨	៧.១២៥,៩	៧.២២៥,៨	៧.២៤២,៧	៦.៩៣៣,៧
<b>៣. តម្រូវការផ្ទាល់ខ្លួន</b>	<b>២៣.០៧៣,៤</b>	<b>២៣.២៨៤,៩</b>	<b>២៣.៧៣២,៩</b>	<b>២៤.២៤២,៨</b>	<b>២៤.៦៥១,៨</b>
៣.១ ការឱ្យខ្ចីបុគ្គល	៩.៩៣៥,១	៩.៨៦៩,៦	៩.៩៣៤,៥	១០.៤៥៤,៦	១០.៧៣៧,១
៣.២ ការឱ្យខ្ចីតាមប័ណ្ណឥណទាន	២០៩,៨	២០៦,១	១៩៥,១	១៩៨,៣	២០៧,៤
៣.៣ ការឱ្យខ្ចីទិញផ្ទះជាកម្មសិទ្ធិផ្ទាល់ខ្លួន	១២.៩២៨,៥	១៣.២០៩,១	១៣.៦០៣,២	១៣.៥៨៩,៨	១៣.៧០៧,៣
<b>៤. ឥណទានផ្សេងៗ</b>	<b>១.៣៣៧,១</b>	<b>១.៤៣៥,៥</b>	<b>១.៤៩៤,០</b>	<b>១.៤៩៦,៧</b>	<b>១.៥០៧,២</b>
<b>សរុបឥណទានសរុប</b>	<b>១១០.៩៦៤,៦</b>	<b>១១២.៧០៦,៣</b>	<b>១១៣.៧២៧,៨</b>	<b>១១៣.៩៤៩,៨</b>	<b>១១៤.០៧៩,៥</b>

**រូបភាពស្ថិតិ ១០ : ឥណទានផ្តល់ដោយធនាគារទទួលបានប្រាក់បញ្ញើតាមប្រភេទជំនួញ ក្នុងខែមិថុនា ឆ្នាំ២០២០**  
(គិតជាភាគរយនៃឥណទានសរុប)





**តារាង ១៦: បម្រែបម្រួលប្រចាំខែនៃឥណទានផ្តល់ដោយធនាគារទទួលបានប្រាក់បញ្ញើតាមប្រភេទជំនួញ**

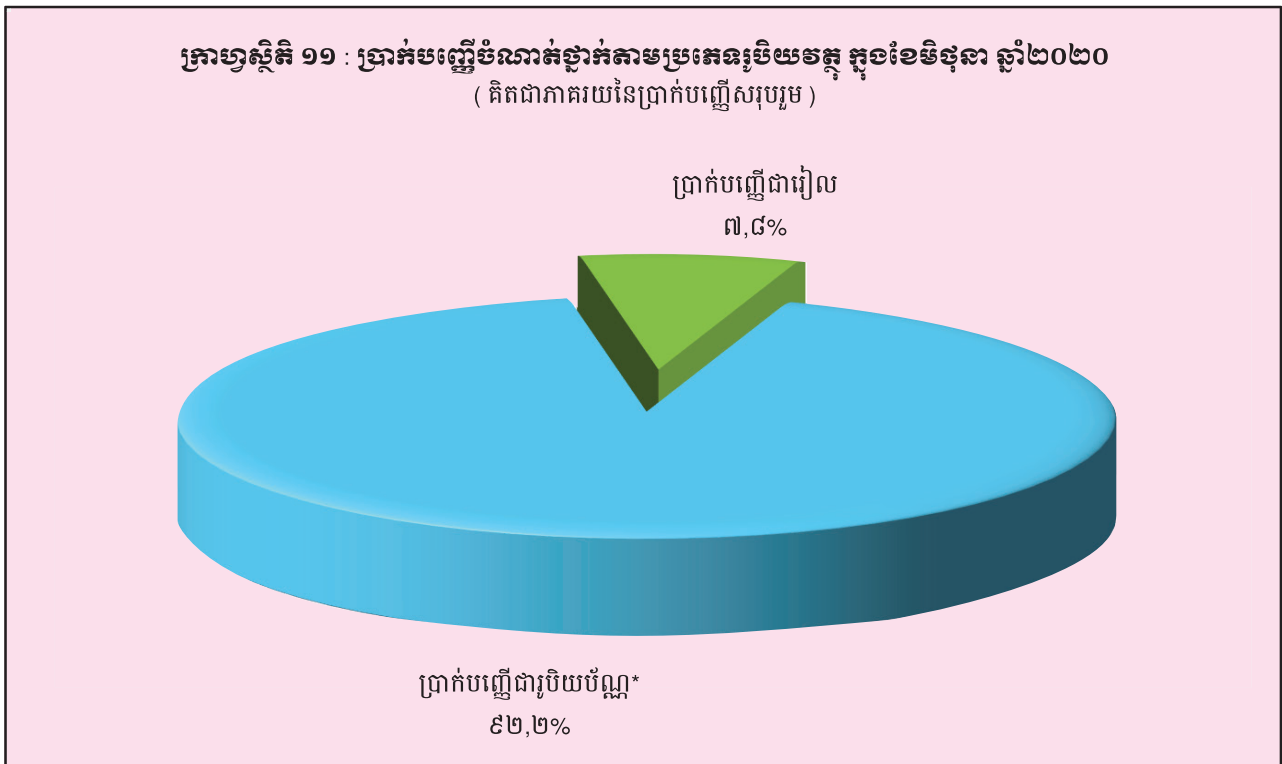
	កុម្មុ៎ៈ-២០	មីនា-២០	មេសា-២០	ឧសភា-២០	មិថុនា-២០
	( បម្រែបម្រួលប្រចាំខែជាមីលានរៀល )				
<b>១. គ្រឹះស្ថានហិរញ្ញវត្ថុ</b>	<b>១០៧,៦</b>	<b>៣៣១,៣</b>	<b>១៩៤,៩</b>	<b>-២០២,៥</b>	<b>-៩,៦</b>
១.១ ធនាគារជាតិនៃកម្ពុជា	០,០	០,០	០,០	០,០	០,០
១.២ គ្រឹះស្ថានហិរញ្ញវត្ថុទទួលបានប្រាក់បញ្ញើ	១០៨,៦	២១៦,១	៦១,៥	-១៥២,២	២៣,៧
១.៣ គ្រឹះស្ថានហិរញ្ញវត្ថុផ្សេងៗទៀត	-១,០	១១៥,២	១៣៣,៤	-៥០,៤	-៣៣,៣
<b>២. គ្រឹះស្ថានមិនបម្រើសេវាហិរញ្ញវត្ថុ</b>	<b>១.៥០៨,៤</b>	<b>១.១០០,៥</b>	<b>៣២០,០</b>	<b>-៩២,០</b>	<b>-២៧៦,៣</b>
២.១ កសិកម្ម រុក្ខាប្រមាញ់ និងនេសាទ	១៦០,៣	៦៦,២	១៥២,២	២,៨	-១៣៣,៨
២.២ ឧស្សាហកម្មរ៉ែ	-៥,៦	៧៨,៥	-១៧,៤	-២,៧	៦៣,៩
២.៣ កម្មវិស័យកសិកម្ម	៥៦,៧	-១៧,៦	-៣៨,៤	-២៣០,១	-៦០,៤
២.៤ ការផ្គត់ផ្គង់សេវាសាធារណៈ	៦,៧	០,៩	-៣៧,៤	៧,៩	៣,៧
២.៥ សំណង់	៣៨៣,៧	១០,០	១៦០,០	-១៤០,២	-៨,១
២.៦ ការផ្តល់ជូនដុំ	១៧៨,៩	១៩៦,៩	-២០៤,១	-៤០,៧	-៤,៤
២.៧ ការផ្តល់ជូនរាយ	១៥៤,២	២៨៧,៨	៣៤,៧	២២,៧	៧,៥
២.៨ សណ្ឋាគារ និងភោជនីយដ្ឋាន	២៧,៧	១៤៩,៨	៣៦,៥	២៦៥,៥	-៣៦,៦
២.៩ ដឹកជញ្ជូន និងស្តុកបណ្តោះអាសន្ន	៤១,៧	-៣០,៥	២៣,៥	៧,៩	៣,៣
២.១០ បណ្តាញព័ត៌មាននិងទូរគមនាគមន៍	៩,៦	-៧,០	៨,៩	៦,០	៩,២
២.១១ អាជីវកម្មផ្តល់ និងភតិសន្យាប្រតិបត្តិការ មិនរាប់បញ្ចូលភតិសន្យា និងការជួលអចលនទ្រព្យ	៨៦,០	៤៦,៨	៦៧,៣	-៤៤,៣	១,៧
២.១២ ការផ្តល់ជូនអចលនទ្រព្យ	២៤៩,១	២៧២,៨	៣៤,១	៣៦,២	១៨៦,៦
២.១៣ សេវាកម្មមិនមែនហិរញ្ញវត្ថុផ្សេងៗទៀត	១៥៩,៧	៤៦,១	១០០,០	១៦,៨	-៣០៩,០
<b>៣. កម្មវិស័យផ្ទាល់ខ្លួន</b>	<b>៣៨១,៥</b>	<b>២១១,៥</b>	<b>៤៤៨,០</b>	<b>៥០៩,៩</b>	<b>៤០៩,០</b>
៣.១ ការឱ្យខ្ចីបុគ្គល	-១៤០,៥	-៦៥,៤	៦៤,៩	៥២០,១	២៨២,៥
៣.២ ការឱ្យខ្ចីតាមប័ណ្ណឥណទាន	-១២,៤	-៣,៦	-១១,០	៣,២	៩,១
៣.៣ ការឱ្យខ្ចីទិញផ្ទះជាកម្មសិទ្ធិផ្ទាល់ខ្លួន	៥៣៤,៥	២៨០,៦	៣៧២,១	-១៣,៤	១១៧,៤
<b>៤. ឥណទានផ្សេងៗ</b>	<b>៤៧,៨</b>	<b>៩៨,៤</b>	<b>៥៨,៥</b>	<b>២,៦</b>	<b>១០,៥</b>
<b>សរុបឥណទានផ្តល់</b>	<b>២.០៤៩,៧</b>	<b>១.៧៤១,៨</b>	<b>១.០២១,៥</b>	<b>២១៨,០</b>	<b>១៣៣,៧</b>
	( បម្រែបម្រួលប្រចាំខែជាភាគរយ )				
<b>១. គ្រឹះស្ថានហិរញ្ញវត្ថុ</b>	<b>២,១</b>	<b>៦,៥</b>	<b>៣,៦</b>	<b>-៣,៦</b>	<b>-០,២</b>
១.១ ធនាគារជាតិនៃកម្ពុជា	០,០	០,០	០,០	០,០	០,០
១.២ គ្រឹះស្ថានហិរញ្ញវត្ថុទទួលបានប្រាក់បញ្ញើ	៣,៦	៦,៩	១,៨	-៤,៥	០,៧
១.៣ គ្រឹះស្ថានហិរញ្ញវត្ថុផ្សេងៗទៀត	០,០	៥,៨	៦,៣	-២,២	-១,៥
<b>២. គ្រឹះស្ថានមិនបម្រើសេវាហិរញ្ញវត្ថុ</b>	<b>១,៩</b>	<b>១,៤</b>	<b>០,៤</b>	<b>-០,១</b>	<b>-០,៣</b>
២.១ កសិកម្ម រុក្ខាប្រមាញ់ និងនេសាទ	២,០	០,៨	១,៨	០,០	-១,៦
២.២ ឧស្សាហកម្មរ៉ែ	-១,២	១៧,៦	-៣,៣	-០,៥	១២,៧
២.៣ កម្មវិស័យកសិកម្ម	១,២	-០,៤	-០,៨	-៤,៨	-១,៣
២.៤ ការផ្គត់ផ្គង់សេវាសាធារណៈ	០,៧	០,១	-៣,៨	០,៨	០,៤
២.៥ សំណង់	៣,៨	០,១	១,៥	-១,៣	-០,១
២.៦ ការផ្តល់ជូនដុំ	១,៦	១,៧	-១,៧	-០,៣	០,០
២.៧ ការផ្តល់ជូនរាយ	០,៩	១,៧	០,២	០,១	០,០
២.៨ សណ្ឋាគារ និងភោជនីយដ្ឋាន	០,៦	៣,២	០,៨	៥,៥	-០,៧
២.៩ ដឹកជញ្ជូន និងស្តុកបណ្តោះអាសន្ន	១,៩	-១,៤	១,១	០,៤	០,២
២.១០ បណ្តាញព័ត៌មាននិងទូរគមនាគមន៍	១,១	-០,៨	១,១	០,៧	១,១
២.១១ អាជីវកម្មផ្តល់ និងភតិសន្យាប្រតិបត្តិការ មិនរាប់បញ្ចូលភតិសន្យា និងការជួលអចលនទ្រព្យ	២,២	១,២	១,៧	-១,១	០,០
២.១២ ការផ្តល់ជូនអចលនទ្រព្យ	២,៩	៣,១	០,៤	០,៤	២,០
២.១៣ សេវាកម្មមិនមែនហិរញ្ញវត្ថុផ្សេងៗទៀត	២,៣	០,៧	១,៤	០,២	-៤,៣
<b>៣. កម្មវិស័យផ្ទាល់ខ្លួន</b>	<b>១,៧</b>	<b>០,៩</b>	<b>១,៩</b>	<b>២,១</b>	<b>១,៧</b>
៣.១ ការឱ្យខ្ចីបុគ្គល	-១,៤	-០,៧	០,៧	៥,២	២,៧
៣.២ ការឱ្យខ្ចីតាមប័ណ្ណឥណទាន	-៥,៦	-១,៧	-៥,៤	១,៧	៤,៦
៣.៣ ការឱ្យខ្ចីទិញផ្ទះជាកម្មសិទ្ធិផ្ទាល់ខ្លួន	៤,៣	២,២	៣,០	-០,១	០,៩
<b>៤. ឥណទានផ្សេងៗ</b>	<b>៣,៧</b>	<b>៧,៤</b>	<b>៤,១</b>	<b>០,២</b>	<b>០,៧</b>
<b>សរុបឥណទានផ្តល់</b>	<b>១,៩</b>	<b>១,៦</b>	<b>០,៩</b>	<b>០,២</b>	<b>០,១</b>

## តារាង ១៧: ប្រាក់បញ្ញើនៅធនាគារទទួលប្រាក់បញ្ញើ

( ឯកតា : ប៊ីលានរៀល )

	កុម្មុ៎-២០	ឆីនា-២០	មេសា-២០	ឧសភា-២០	មិថុនា-២០
<b>ប្រាក់បញ្ញើជាទៀង</b>					
ប្រាក់បញ្ញើចរន្ត	២.៦០១,៨	២.៧៩៩,៥	២.៦៣៤,៥	២.៧៣៦,៥	២.៦៤២,៣
ប្រាក់បញ្ញើសន្សំ	១.៩៧២,៩	១.៧១២,០	១.៨៥៣,៣	២.០០៧,២	១.៩៥៧,០
ប្រាក់បញ្ញើមានកាលកំណត់	៣.៣៧៤,៤	៣.៣៦៧,៨	៣.៤១១,១	៣.៤៩៨,១	៣.៧១៦,០
ប្រាក់បញ្ញើផ្សេងៗ	៩៧,៧	៩៧,៧	១០២,៧	១០៤,៦	១១៤,៨
<b>សរុប</b>	<b>៨.០៥៦,៧</b>	<b>៧.៩៧៦,៩</b>	<b>៨.០០១,៦</b>	<b>៨.៣៤៦,៤</b>	<b>៨.៤៣០,២</b>
<b>ប្រាក់បញ្ញើជាវិបិយប័ណ្ណ*</b>					
ប្រាក់បញ្ញើចរន្ត	២២.៨៩៨,៨	២២.៤៩៩,៦	២២.២០០,១	២២.៥៩៥,៤	២២.៨៧១,២
ប្រាក់បញ្ញើសន្សំ	៣១.៧៩៦,១	២៩.២៥២,០	២៨.៩៨៧,០	២៩.៥៦០,៤	៣០.០៣២,៨
ប្រាក់បញ្ញើមានកាលកំណត់	៤២.២៩៣,២	៤២.៩២៤,៤	៤៣.៧៦០,០	៤៤.៣៥៣,៩	៤៤.៧៧៧,៦
ប្រាក់បញ្ញើផ្សេងៗ	១.៣៣៧,២	១.៣៧១,៦	១.៣០៤,៥	១.២៨៨,៨	១.២៨២,៧
<b>សរុប</b>	<b>៩៨.៣២៥,២</b>	<b>៩៦.០៤៧,៦</b>	<b>៩៦.២៥១,៧</b>	<b>៩៧.៨២៨,៥</b>	<b>៩៨.៩៦៤,៤</b>
<b>សរុបរួម</b>	<b>១០៦.៣៨២,០</b>	<b>១០៤.០២៤,៥</b>	<b>១០៤.២៥៣,៣</b>	<b>១០៦.១៧៤,៩</b>	<b>១០៧.៣៩៤,៦</b>

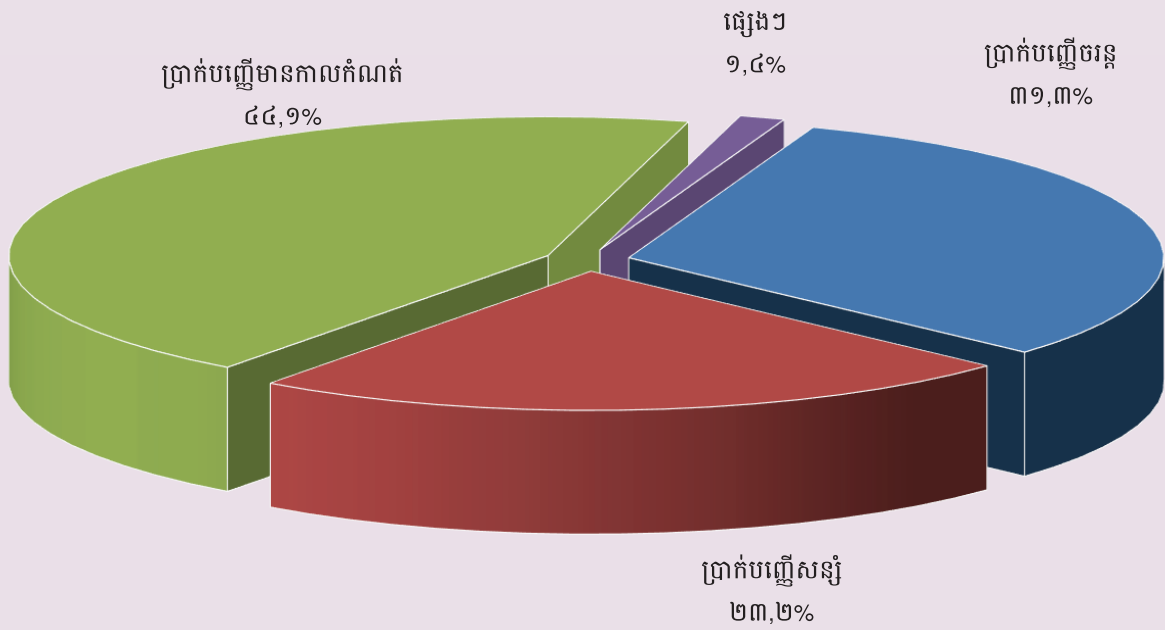
\* ប្រាក់បញ្ញើជាវិបិយប័ណ្ណរបស់និវាសន និងអនិវាសនកម្ពុជា



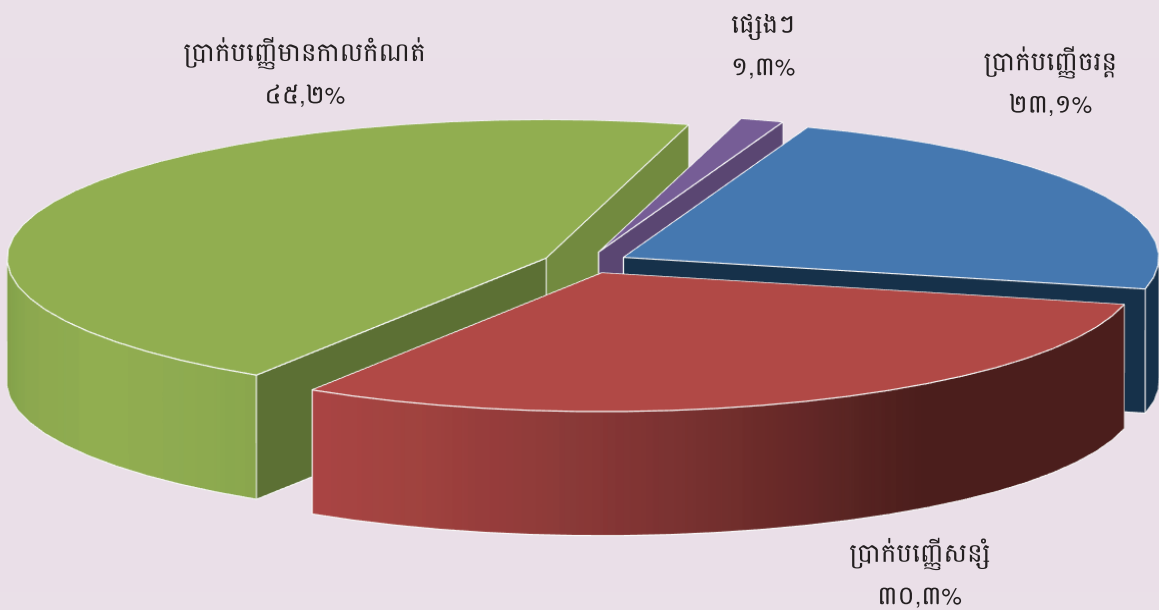
**តារាង ១៨: បម្រែបម្រួលប្រចាំខែនៃប្រតិបត្តិការប្រាក់បញ្ញើរបស់ធនាគារទទួលប្រាក់បញ្ញើ**

	កុម្ភៈ-២០	មីនា-២០	មេសា-២០	ឧសភា-២០	មិថុនា-២០
( បម្រែបម្រួលប្រចាំខែជាបីណាម៉ែត )					
<b>ប្រាក់បញ្ញើជាទៀង</b>					
ប្រាក់បញ្ញើចរន្ត	-១៩,៣	១៩៧,៧	-១៦៥,០	១០២,០	-៩៤,២
ប្រាក់បញ្ញើសន្សំ	០,៦	-២៦០,៩	១៤១,៣	១៥៣,៩	-៥០,២
ប្រាក់បញ្ញើមានកាលកំណត់	១៣២,៤	-៦,៦	៤៣,៤	៨៦,៩	២១៧,៩
ប្រាក់បញ្ញើផ្សេងៗ	០,១	០,០	៥,០	១,៩	១០,៣
<b>សរុប</b>	<b>១១៣,៨</b>	<b>-៦៩,៨</b>	<b>២៤៦</b>	<b>៣៤៤,៨</b>	<b>៨៣,៨</b>
<b>ប្រាក់បញ្ញើជារូបិយប័ណ្ណ</b>					
ប្រាក់បញ្ញើចរន្ត	២៨៥,៩	-៣៩៩,២	-២៩៩,៥	៣៩៥,៣	២៧៥,៩
ប្រាក់បញ្ញើសន្សំ	២៩,៨	-២.៥៤៤,១	-២៦៥,០	៥៧៣,៤	៤៧២,៤
ប្រាក់បញ្ញើមានកាលកំណត់	៩២៧,០	៦៣១,៣	៨៣៥,៦	៥៩៣,៩	៤២៣,៧
ប្រាក់បញ្ញើផ្សេងៗ	៨៣,២	៣៤,៤	-៦៧,០	-១៥,៧	-៦,១
<b>សរុប</b>	<b>១.៣២៥,៩</b>	<b>-២.២៧៧,៧</b>	<b>២០៤,១</b>	<b>១.៥៤៦,៨</b>	<b>១.១៦៥,៩</b>
<b>សរុបរួម</b>	<b>១.៤៣៩,៧</b>	<b>-២.៣៤៧,៤</b>	<b>២២៨,៧</b>	<b>១.៨៩១,៦</b>	<b>១.២៤៩,៧</b>
( បម្រែបម្រួលប្រចាំខែជាភាគរយ )					
<b>ប្រាក់បញ្ញើជាទៀង</b>					
ប្រាក់បញ្ញើចរន្ត	-០,៧	៧,៦	-៥,៩	៣,៩	-៣,៤
ប្រាក់បញ្ញើសន្សំ	០,០	-១៣,២	៨,៣	៨,៣	-២,៥
ប្រាក់បញ្ញើមានកាលកំណត់	៤,១	-០,២	១,៣	២,៥	៦,២
ប្រាក់បញ្ញើផ្សេងៗ	០,១	០,០	៥,១	១,៨	៩,៨
<b>សរុប</b>	<b>១,៤</b>	<b>-០,៩</b>	<b>០,៣</b>	<b>៤,៣</b>	<b>១,០</b>
<b>ប្រាក់បញ្ញើជារូបិយប័ណ្ណ</b>					
ប្រាក់បញ្ញើចរន្ត	១,៣	-១,៧	-១,៣	១,៨	១,២
ប្រាក់បញ្ញើសន្សំ	០,១	-៨,០	-០,៩	២,០	១,៦
ប្រាក់បញ្ញើមានកាលកំណត់	២,២	១,៥	១,៩	១,៤	១,០
ប្រាក់បញ្ញើផ្សេងៗ	៦,៦	២,៦	-៤,៩	-១,២	-០,៥
<b>សរុប</b>	<b>១,៤</b>	<b>-២,៣</b>	<b>០,២</b>	<b>១,៦</b>	<b>១,២</b>
<b>សរុបរួម</b>	<b>១,៤</b>	<b>-២,២</b>	<b>០,២</b>	<b>១,៨</b>	<b>១,២</b>

**ក្រាហ្វស្ត្រិក ១២ : ប្រាក់បញ្ញើជារៀងរាល់ចំណាត់ថ្នាក់តាមប្រភេទ ក្នុងខែមិថុនា ឆ្នាំ២០២០**  
 ( គិតជាភាគរយនៃប្រាក់បញ្ញើជារៀងរាល់សរុប )



**ក្រាហ្វស្ត្រិក ១៣ : ប្រាក់បញ្ញើជារូបិយប័ណ្ណចំណាត់ថ្នាក់តាមប្រភេទ ក្នុងខែមិថុនា ឆ្នាំ២០២០**  
 ( គិតជាភាគរយនៃប្រាក់បញ្ញើជារូបិយប័ណ្ណសរុប )



**តារាង ១៩: សកម្មភាពផ្តល់ឥណទានរបស់គ្រឹះស្ថានមីក្រូហិរញ្ញវត្ថុ\***

គ្រា	ចំនួន				ចំនួនប្រាក់កម្ចី (ប៊ីលានរៀល)	អត្រាការប្រាក់	
	ស្រុក	ឃុំ	ភូមិ	គ្រួសារ		ខែ	ឆ្នាំ
ឆ្នាំ-២០១៣	២.២៨២	១៦.៣៨៤	៨៩.៨២៩	១.៦១០.៨៤៤	៥.៣៦៤	២%-៣%	២៧%-៣៩%
ឆ្នាំ-២០១៤	២.៧៥៤	១៨.២៥៤	១០៧.៩៦៤	១.៨៤៤.៨៩៣	៨.៣៤០	២%-៣%	២៧%-៣៩%
ឆ្នាំ-២០១៥	៤.៥៧៦	២៧.៥១០	១៤១.៥១៤	២.១៤៩.១៨០	១២.៣៦៥	២%-៤%	២៥%-៤១%
ឆ្នាំ-២០១៦	៥.៩៧១	៣២.៥៩៩	១៥៥.៤៩៩	២.១២៩.៩០៧	១២.៩៥៤	២%-៤%	២៥%-៤១%
២០១៧*							
	ចំនួនសាខា				ចំនួនប្រាក់កម្ចី (ប៊ីលានរៀល)	អត្រាការប្រាក់	
ការិយាល័យ កណ្តាល	ខេត្ត/ក្រុង	ស្រុក/ខ័ណ្ឌ	ចំនួនអ្នកកម្ចី**	ខែ		ឆ្នាំ	
ធុ	៧៦	៣៦៦	៩៧៥	១.៧៧៦.៤៦៧	១៧.២៣៦	១,៤%-២,៥%	១៦,៩%-២៨,៨%
២០១៨							
មិច្ឆា	៧៧	៣៧២	៩៣៧	១.៧៩៨.១២២	១៩.២៥០	១,៣%-២,២%	១៦,១%-២៥,៤%
កក្កដា	៧៧	៣៧៧	៩៤៤	១.៨០៥.៦៧៧	១៩.៥០១	១,៣%-២,២%	១៦,១%-២៥,៤%
សីហា	៧៩	៣៧៦	៩៤៧	១.៨២៥.៨៤២	២០.២៧៨	១,២%-២,១%	១៥,៤%-២៨,៨%
កញ្ញា	៧៧	៣៧២	៩៤៣	១.៨២៨.០១៩	២០.៦២១	១,២%-២,១%	១៥,៣%-២៥,០%
តុលា	៧៨	៣៩៤	៩៤៧	១.៨៥១.២៥៩	២១.០៤៥	១,២%-២,០%	១៣,៤%-២៤,០%
វិច្ឆិកា	៧៩	៤០៧	៩៤៦	១.៨៦៧.៨០៦	២១.៥៦៧	១,២%-២,១%	១៥,១%-២៤,០%
ធ្នូ	៨០	៣៩៩	៩៤៤	១.៨៧២.៩១៦	២១.៨១៣	១,២%-២,០%	១៥,១%-២៤,០%
២០១៩							
មករា	៨០	៣៩៩	៩៤៤	១.៨៨១.៨២២	២២.៦៣០	១,២%-២,០%	១៥,០%-២៤,០%
កុម្ភៈ	៨១	៣៩៩	៩៤៤	១.៨៩៣.១៧៥	២៣.២០៦	១,២%-១,៩%	១៤,៧%-២២,៧%
មីនា	៨១	៣៩៩	៩៤៧	១.៩១៧.៦៨៩	២៤.០២០	១,២%-១,៩%	១៥,០%-២២,៧%
មេសា	៨១	៤០០	៩៤៩	១.៩៤៤.៨១៨	២៤.៦៧៥	១,២%-១,៩%	១៤,៩%-២២,៧%
ឧសភា	៨១	៤០១	៩៤៩	១.៩៦៨.៨០៤	២៥.២៩៣	១,២%-១,៩%	១៤,៩%-២២,៧%
មិថុនា	៨១	៤០៥	៩៥៦	១.៩៩០.៨២២	២៥.៩២២	១,២%-១,៨%	១៥,០%-២១,៤%
កក្កដា	៨១	៣៩៥	៩៥៣	២.០១៣.៤៣០	២៦.៧០៥	១,២%-១,៧%	១៤,៤%-២០,១%
សីហា	៨២	៣៩៦	៩៥៦	២.០៣៦.១១៤	២៧.៤៥៤	១,២%-១,៧%	១៤,៥%-២០,១%
កញ្ញា	៨២	៣៩៧	៩៦០	២.០៥០.៦២២	២៧.៩៨៧	១,២%-១,៧%	១៤,៣%-២០,០%
តុលា	៨២	៤០២	៩៦២	២.០៧៣.៤០៨	២៨.២៩១	១,១%-១,៧%	១៤,២%-២០,០%
វិច្ឆិកា	៨២	៤០៣	៩៦៥	២.០៩១.៣៦៥	២៨.៨៨៦	១,១%-១,៧%	១៤,២%-១៩,៨%
ធ្នូ	៨២	៤០៦	៩៦៥	២.១០៩.១៧០	២៩.៣៥៧	១,១%-១,៦%	១៣,៤%-១៨,៧%
២០២០							
មករា	៨១	៣៨១	៩០៩	២.០៥៣.៩៥៧	២៩.៣១៤	១,១%-១,៦%	១៣,៦%-១៨,៥%
កុម្ភៈ	៨១	៣៧៧	៩១០	២.០៧០.៤៨១	២៩.៩៣០	១,១%-១,៦%	១៣,៩%-១៩,២%
មីនា	៨១	៣៧៦	៩១០	២.០៨១.៣២៨	៣០.២៦៧	១,១%-១,៧%	១៣,៨%-១៩,៤%
មេសា	៨១	៣៧៩	៩១៣	២.០៩៥.៤០៨	២៩.៨៤៣	១,១%-១,៧%	១៣,៦%-១៩,៤%
ឧសភា	៨០	៣៧០	៨៨៧	២.០៣១.៩០៤	២៩.២៥៩	១,១%-១,៦%	១៣,៧%-១៩,១%
មិថុនា	៨០	៣៦៧	៨៨៩	២.០៤០.១៨៣	២៩.២២៦	១,១%-១,៦%	១៣,៤%-១៨,៨%

\* រាប់បញ្ចូលមីក្រូហិរញ្ញវត្ថុ និងមីក្រូហិរញ្ញវត្ថុទទួលប្រាក់បញ្ញើ

\*\* រួមបញ្ចូលបុគ្គលនិងក្រុមហ៊ុន

\*\*\* ទិន្នន័យកែសម្រួល

**តារាង ២០: ការវិនិយោគមូលប្បទានបក្សប្រឹក្សាប្រាក់រៀលតាមរយៈសភាវិនិយោគ**

កាលបរិច្ឆេទ	ចំនួន	ចំនួនថ្ងៃ	ចំនួន	ចំនួនទឹកប្រាក់	ចំនួនទឹកប្រាក់	មូលប្បទានប័ក្សបញ្ជូនក្រឡាប់	
	មូលប្បទានប័ក្ស	ជាតំទាត់	មូលប្បទានប័ក្ស	សរុប	មធ្យមប្រចាំថ្ងៃ	ចំនួន	ទឹកប្រាក់
	បានទូទាត់		ជាតំទាត់ក្នុងថ្ងៃ	( ប៊ីលានរៀល )	( ប៊ីលានរៀល )	មូលប្បទានប័ក្ស	( ប៊ីលានរៀល )
	១	២	៣=១/២	៤	៥=៤/២	៦	៧
ឆ្នាំ ២០១៥	១០.៧០៩	២២	៤៨៧	៥១៩,៩	២៣,៦	២៩	០,៧៩
<b>សរុប</b>	<b>១០៦.៩១៩</b>	<b>២៣៣</b>	<b>៤៥៩</b>	<b>៤.៩៥៤,២</b>	<b>២០,៨</b>	<b>២៥២</b>	<b>៤៧,៤</b>
ឆ្នាំ ២០១៦	៣.៩៣៨	២២	១៧៩	៤៩០,០	២២,៣	១៣	៣,១៥
<b>សរុប</b>	<b>៨២.២៩១</b>	<b>២៤២</b>	<b>៣៤០</b>	<b>៥.៤២១,៨</b>	<b>២២,៤</b>	<b>១៨៦</b>	<b>១១៧,៥០</b>
ឆ្នាំ ២០១៧	៣.០៧៤	២០	១៥៤	៥៩៩,០	៣០,០	២២	១២,៤៨
<b>សរុប</b>	<b>៣៧.៤៨៥</b>	<b>២៣៩</b>	<b>១.៨៨៥</b>	<b>៦.៦០៧,៨</b>	<b>៣៣,១</b>	<b>១៣៨</b>	<b>២៨,៥១</b>
<b>២០១៨</b>							
កក្កដា	៣.១៨០	២១	១៥១	៦៧៦,៣	៣២,២	១៣	៣,០១
សីហា	៣.២៣៦	២៣	១៤១	៧៩៧,៣	៣៤,៧	១៥	០,៥៨
កញ្ញា	៣.៣០៩	១៩	១៧៤	៦១៧,២	៣២,៥	៤២	៩,៥៤
តុលា	៣.២៦៣	១៧	១៩២	៧៧៣,១	៤៥,៥	១១	៩,៣១
វិច្ឆិកា	៣.៥៤៥	១៨	១៩៧	១.០១៣,៤	៥៦,៣	១៣	៧៧,១២
ធ្នូ	២.៩៩៤	១៩	១៥៨	៩៣៥,១	៤៩,២	១៦	៦,៥៨
<b>សរុប</b>	<b>៣៨.២៤៩</b>	<b>២៣២</b>	<b>១៦៥</b>	<b>៩.៤២៤,១</b>	<b>៤០,៦</b>	<b>១៩៧</b>	<b>១៥២,៩០</b>
<b>២០១៩</b>							
មករា	៣.៦២០	២១	១៧២	១.៣១៨,៥	៦២,៨	១៣	០,៦៣
កុម្ភៈ	៣.២៧៩	១៩	១៧៣	៩៤១,៩	៤៩,៦	១២	០,៤៥
មីនា	៣.២៣៣	២០	១៦២	១.១៦៨,៣	៥៨,៤	១៣	២,៧០
មេសា	៣.១១៨	១៨	១៧៣	៨៩៤,៩	៤៩,៧	១៨	៣,៧៣
ឧសភា	៣.៣៧៥	១៧	១៩៩	១.២៩៩,៨	៧៦,៥	២១	១១,៤១
មិថុនា	៣.២០១	១៩	១៦៨	៨៩២,៣	៤៧,០	១៦	១០,០៤
កក្កដា	៣.៨៤៥	២៣	១៦៧	១.០២៥,២	៤៤,៦	១២	៣៤,៦៣
សីហា	៣.៦៦៩	២២	១៦៧	១.០៦៥,៨	៤៨,៤	២៩	៤៧៧,៧០
កញ្ញា	៣.៣៩៧	១៨	១៨៩	១.២៦៩,៣	៧០,៥	២០	៧៥,០០
តុលា	៣.៦៤១	២០	១៨២	១.១៤៥,៦	៥៧,៣	១៩	២,០៧
វិច្ឆិកា	៣.៥៨៤	១៨	១៩៩	៩៩៧,០	៥៥,៤	១៥	១,១៥
ធ្នូ	៣.៧៣៤	២១	១៧៨	១.៥៨៤,១	៧៥,៤	១៨	១១,៣៣
<b>សរុប</b>	<b>៤១.៦៩៦</b>	<b>២៣៦</b>	<b>១៧៧</b>	<b>១៣.៦០២,៧</b>	<b>៥៧,៦</b>	<b>២០៦</b>	<b>៦៣០,៨៤</b>
<b>២០២០</b>							
មករា	៣.២២១	២១	១៥៣	១.៤២៥,០	៦៧,៩	២១	២,០០
កុម្ភៈ	៣.១១៣	២០	១៥៦	១.២៨៣,០	៦៤,២	៣	០,១០
មីនា	៣.៣៤១	២១	១៥៩	១.៩៨៥,៦	៩៤,៦	១១	០,៦៥
មេសា	២.៩៦៥	២២	១៣៥	៥.៧៨១,៦	២៦២,៨	១០	៤.០០៥,២៧
ឧសភា	២.៤៦៥	១៧	១៤៥	១.៥១៧,៥	៨៩,៣	៦	០,២៤
មិថុនា	២.៨៦១	២១	១៣៦	២.០៣៥,១	៩៦,៩	៨	៥៤៥,០៣
<b>សរុប</b>	<b>១៧.៩៦៦</b>	<b>១២២</b>	<b>១៤៧</b>	<b>១៤.០២៧,៨</b>	<b>១១៥,០</b>	<b>៥៩</b>	<b>៤.៥៥៣,២៩</b>

**តារាង ២១: ការវាស់វែងមូលប្បទានប្រកបដោយសុវត្ថិភាពសាមគ្គីភាពសាមគ្គីភាព**

កាលបរិច្ឆេទ	ចំនួន	ចំនួនថ្ងៃ	ចំនួន	ចំនួនទឹកប្រាក់	ចំនួនទឹកប្រាក់	មូលប្បទានប្រកបដោយសុវត្ថិភាពសាមគ្គីភាពសាមគ្គីភាព	
	មូលប្បទានប្រកបដោយសុវត្ថិភាព	ផ្គត់ផ្គង់	មូលប្បទានប្រកបដោយសុវត្ថិភាព	សរុប	មធ្យមប្រចាំថ្ងៃ	ចំនួន	ទឹកប្រាក់
	បានទូទាត់		ផ្គត់ផ្គង់ក្នុងថ្ងៃ	(លានដុល្លារអាមេរិក)	(លានដុល្លារអាមេរិក)	មូលប្បទានប្រកបដោយសុវត្ថិភាព	(លានដុល្លារអាមេរិក)
	១	២	៣=១/២	៤	៥=៤/២	៦	៧
ឆ្នាំ ២០១៥	៩៨.០៦២	២២	៤.៤៥៧	១.៨៥៩,៨	៨៤,៥	៧២៨	២១,២
<b>សរុប</b>	<b>៩៩២.៤៣៤</b>	<b>២៣៣</b>	<b>៤.២៥៩</b>	<b>២០.៧៥៤,៤</b>	<b>៨៩,១</b>	<b>៧.១៧០</b>	<b>២៦៨,០</b>
ឆ្នាំ-២០១៦	៩២.៨២០	២២	៤.២១៩	២.២២០,៤	១០០,៩	៧៧៨	៤៤,៨
<b>សរុប</b>	<b>១.០២៥.២០៩</b>	<b>២៤២</b>	<b>៤.២៣៦</b>	<b>២១.៧៩០,៤</b>	<b>៩០,០</b>	<b>៨.៧៣៨</b>	<b>៤៣៩,៦</b>
ឆ្នាំ-២០១៧	១០១.០៩៣	២០	៥.០៥៥	២.៨២៤,៦	១៤១,២	៧៨៩	៣៧,៦
<b>សរុប</b>	<b>១.១០៧.៧៥២</b>	<b>២៣៩</b>	<b>៤.៦៣៥</b>	<b>២៦.៤១២,៧</b>	<b>១១២,២</b>	<b>៩.៧០៧</b>	<b>៤៤០,៤</b>
<b>២០១៨</b>							
កក្កដា	១០៦.២៧២	២១	៥.០៦១	៣.៥៦២,៣	១៦៩,៦	៨៣០	៣៧,៧
សីហា	១១៣.៩៩៤	២៣	៤.៩៥៦	៣.៩១៥,៩	១៧០,៣	៨២៣	៩៨,០
កញ្ញា	៩៨.៩៨៩	១៩	៥.២១០	៥.២៨០,៣	២៧៧,៩	១.៣២២	២.០៦៩,៧
តុលា	១០១.៤៣៨	១៧	៥.៩៦៧	៣.១៩០,០	១៨៧,៧	៩០១	៧០,៣
វិច្ឆិកា	១០៤.៣៩១	១៨	៥.៨០០	៣.៦០៩,១	២០០,៥	៨១១	៣៦,០
ធ្នូ	១១១.៩៧៨	១៩	៥.៨៩៤	៣.៩១៧,១	២០៦,២	៩០៤	៦៣,៦
<b>សរុប</b>	<b>១.២៣៨.២៣២</b>	<b>២៣២</b>	<b>៥.៣៣៧</b>	<b>៤១.៤៦២,៧</b>	<b>១៧៤,៧</b>	<b>១០.៤៧៤</b>	<b>២.៦៨៦,១</b>
<b>២០១៩</b>							
មករា	១១៨.១៣៥	២១	៥.៦២៥	៥.១២៨,៧	២៤៤,២	៩២៨	៧៦,៥
កុម្ភៈ	៩៤.៧២២	១៩	៤.៩៨៥	៣.១៧២,១	១៦៧,០	៦៨៧	៣៣,១
មីនា	១១១.៨៤២	២០	៥.៥៩២	៣.៩៤៥,០	១៩៧,៣	៨៤៨	៨១,២
មេសា	១០៤.៥៤០	១៨	៥.៨០៨	៣.៩១៥,២	២១៧,៥	៨៩៦	៤៩,១
ឧសភា	១០៩.៧៥៨	១៧	៦.៤៥៦	៣.៨៣៩,៤	២២៥,៨	១.០១៣	៦០,៣
មិថុនា	១០៦.០១៨	១៩	៥.៥៨០	៣.៨៤០,៧	២០២,១	៧៨៨	៦៩,៨
កក្កដា	១២៦.៦៩៥	២៣	៥.៥០៨	៤.៥៨៦,៤៥	១៩៧,៧	១.០៦៦	៧៧,២
សីហា	១១៧.៨៤០	២២	៥.៣៥៦	៤.៣៦៧,២	១៩៨,៥	៩៦៩	៨៥,៣
កញ្ញា	១០៣.៨២០	១៨	៥.៧៦៨	៣.៥៣៩,៧	១៩៦,៦	៧៨៩	៤២,២
តុលា	១១៧.៨២៨	២០	៥.៨៩១	៤.២១៥,១	២១០,៨	៩០៦	៣៩,៨
វិច្ឆិកា	១០៥.២៤៩	១៨	៥.៨៤៧	៦.៦៥១,០	៣៦៩,៥	៨០០	៣.០៧៧,៨
ធ្នូ	១២១.៣៥៣	២១	៥.៧៧៩	៤.៤៨៨,៥	២១១,៨	៩៦៤	៨៧,១
<b>សរុប</b>	<b>១.៣៣៧.៨០០</b>	<b>២៣៦</b>	<b>៥.៦៦៩</b>	<b>៥១.៦០៩,១</b>	<b>២១៨,៧</b>	<b>១០.៦៥៤</b>	<b>៣.៧៧៩,៩</b>
<b>២០២០</b>							
មករា	១១២.៩៤៥	២១	៥.៣៧៨	៤.១៥៥,៦	១៩៧,៩	៨៥៤	១៤២,០
កុម្ភៈ	១០៤.៨៩៩	២០	៥.២៤៥	៣.៥១៣,១	១៧៥,៧	៧៩៣	៥៧,៧
មីនា	១១៥.៩៨៤	២១	៥.៥២៣	១១.៣៣៨,៦	៥៣៩,៩	៨៤៥	៧.៥៣៩,៥
មេសា	៩២.៥៧២	២២	៤.២០៨	៣.៥៨០,៩	១៦២,៨	៧២០	៤៤៧,៨
ឧសភា	៨៦.០១១	១៧	៥.០៥៩	២.៩៥១,១	១៧៣,៦	៧០៦	៦៤,៧
មិថុនា	៩៥.០៩៩	២១	៤.៥២៩	៣.៦០២,៣	១៧១,៥	៦៥៦	៨៨,៩
<b>សរុប</b>	<b>៦០៧.៥១០</b>	<b>១២២</b>	<b>៤.៩៨០</b>	<b>២៩.១៤១,៥</b>	<b>២៣៨,៩</b>	<b>៤.៥៧៤</b>	<b>៨.៣៤០,៤</b>

**តារាង ២២ : ចំនួនភ្ញៀវបរទេសមកដល់ប្រទេសកម្ពុជា**

	២០២០			% នៃចំនួនសរុប		បម្រែបម្រួល %	
	មេសា	ឧសភា	មិថុនា	ឧសភា	មិថុនា	ឧសភា/មេសា	មិថុនា/ឧសភា
<b>( ភ្ញៀវមកដល់ប្រទេសកម្ពុជាបែងចែកតាមប្រភេទ )</b>							
ព្រលានយន្តហោះអន្តរជាតិភ្នំពេញ	៣.០៨៨	៥.៨៥៧	៧.០៥០	៥៥,៩	៥៧,៤	៨៩,៧	២០,៤
ព្រលានយន្តហោះអន្តរជាតិកងកេង	៦៣២	១.២៩២	១.២០០	១២,៣	៩,៨	១០៤,៤	-៧,១
ព្រលានយន្តហោះអន្តរជាតិសៀមរាប	២៦	៣៨	២៨	០,៤	០,២	៤៦,២	-២៦,៣
ផ្លូវគោក	១.០៩៥	៣.២៨៨	៤.០០៦	៣១,៤	៣២,៦	២,០*	២១,៨
ផ្លូវទឹក	០	០	០	០,០	០,០	០,០	០,០
ព្រះវិហារ	០	០	០	០,០	០,០	០,០	០,០
<b>សរុប</b>	<b>៤.៨៤១</b>	<b>១០.៤៧៥</b>	<b>១២.២៨៤</b>	<b>១០០,០</b>	<b>១០០,០</b>	<b>១១៦,៤</b>	<b>១៧,៣</b>
<b>( ភ្ញៀវមកដល់ប្រទេសកម្ពុជាបែងចែកតាមប្រភេទ )</b>							
អ្នកទេសចរ	១.៩៨៩	៤.២៤៣	៤.៨៣៨	៤០,៥	៣៩,៤	១១៣,៣	១៤,០
អ្នកជំនួញ	២.៧៧៦	៦.១០៧	៧.២០៦	៥៨,៣	៥៨,៧	១២០,០	១៨,០
ផ្សេងៗ	៧៦	១២៥	២៤០	១,២	២,០	៦៤,៥	៩២,០
<b>សរុប</b>	<b>៤.៨៤១</b>	<b>១០.៤៧៥</b>	<b>១២.២៨៤</b>	<b>១០០,០</b>	<b>១០០,០</b>	<b>១១៦,៤</b>	<b>១៧,៣</b>
<b>( ដំបូងប្រទេសបង្រួបដំបូងមានភ្ញៀវមកដល់ប្រទេសកម្ពុជាច្រើនជាង )</b>							
ចិន	៣.០៣១	៦.១២៥	៦.៧៨៥	៥៨,៥	៥៥,២	១០២,១	១០,៨
ថៃ	១.១៥៧	៣.៣៧៣	៣.៩០០	៣២,២	៣១,៧	១៩១,៥	១៥,៦
កូរ៉េខាងត្បូង	១៧៤	៣៦៣	៤២៥	៣,៥	៣,៥	១០៨,៦	១៧,១
វៀតណាម	១៩	២៤	២០៥	០,២	១,៧	២៦,៣	៧,៥*
តៃវ៉ាន់	៣៨	៧៣	២០១	០,៧	១,៦	៩២,១	១៧៥,៣
សហរដ្ឋអាមេរិក	១៨	៥៥	១៨៦	០,៥	១,៥	២,១*	២,៤*
ជប៉ុន	៨៤	៣៥	៥៩	០,៧	០,៥	-៥៨,៣	៦៨,៦
អាស្ត្រាលី	២៣	២៣	៤៩	០,២	០,៤	០,០	១១៣,០
ហ្វីលីពីន	២៤	៤១	៤២	០,៤	០,៣	៧០,៨	២,៤
ឥណ្ឌូនេស៊ី	៣	៧	៣៩	០,១	០,៣	១៣៣,៣	៤,៦*
ផ្សេងៗ	២៧០	៣៥៦	៣៩៣	៣,៤	៣,២	៣១,៩	១០,៤
<b>សរុប</b>	<b>៤.៨៤១</b>	<b>១០.៤៧៥</b>	<b>១២.២៨៤</b>	<b>១០០,០</b>	<b>១០០,០</b>	<b>១១៦,៤</b>	<b>១៧,៣</b>

ប្រភព : ក្រសួងទេសចរណ៍

\* ការកើនឡើងគិតជាចំនួនដង មិនមែនគិតជាភាគរយ(%) ខ. ភ្ញៀវទេសចរមកពីប្រទេសវៀតណាមបានកើនឡើង ៧,៥ដង ក្នុងខែមិថុនា។



**តារាង ២៣: ស្ថិតិសាំបូល និងសាំបេញទំនិញរបស់ប្រទេសកម្ពុជា**

(ឯកតា : ប៊ីលានរៀល)

	២០២០			បម្រែបម្រួលជាប៊ីលានរៀល		បម្រែបម្រួល %	
	មេសា	ឧសភា	មិថុនា	ឧសភា/មេសា	មិថុនា/ឧសភា	ឧសភា/មេសា	មិថុនា/ឧសភា
( សាំបូលតាមប្រភេទទំនិញ )							
ថ្នាំពេទ្យ	៨៨,៩	៧៩,២	១០១,៣	-៩,៧	២២,១	-១០,៩	២៧,៩
បារី	៦៤,៨	៨៨,២	៨០,៨	២៣,៤	-៧,៤	៣៦,២	-៨,៤
ម្ហូបអាហារ និង ភេសជ្ជៈ	៣០០,០	២៩២,៥	២៤៩,២	-៧,៥	-៤៣,៤	-២,៥	-១៤,៨
សម្ភារៈសំណង់	២៨៥,៦	២៥៧,៣	៣២៩,៨	-២៨,៤	៧២,៦	-៩,៩	២៨,២
ស៊ីម៉ង់ត៍	២៣,៦	៣០,៩	២២,០	៧,៤	-៨,៩	៣១,២	-២៨,៧
ដែក	១២០,៦	៩៩,៤	៧៣,៦	-២១,២	-២៥,៨	-១៧,៦	-២៥,៩
ទូរស័ព្ទ	៩,៧	៧,៥	៨,៩	-២,២	១,៤	-២៣,១	១៩,១
ទូរទស្សន៍	៤,៣	១,២	១,០	-៣,១	-០,៣	-៧១,២	-២៣,០
ឧបករណ៍អេឡិចត្រូនិចផ្សេងទៀត	២៤,៩	២៨,៧	២០៣,៧	៣,៨	១៧៥,០	១៥,៣	៦,១**
សម្លៀកបំពាក់	២៥០,៥	១៨១,១	១៦០,៦	-៦៩,៤	-២០,៥	-២៧,៧	-១១,៣
ក្រណាត់	១.២២០,៨	១.១៧១,១	១.២១៧,២	-៤៩,៧	៤៦,១	-៤,១	៣,៩
រថយន្ត	៣៧១,៨	៣៤៥,០	២៩២,៣	-២៦,៨	-៥២,៨	-៧,២	-១៥,៣
ម៉ាស៊ីនត្រជាក់ ទូទឹកកក ទូរស្សី	២១,២	១៩,២	១៦,៤	២,០	-២,៨	-៩,៣	-១៤,៨
មាស	០	០	០	០,០	០,០	០,០	០,០
ប្រេងឥន្ធនៈ	៥៧៣,៤	៥៩៨,៦	៣៧០,៩	២៥,៣	-២២៧,៧	៤,៤	-៣៨,៩
ដី	៥៨,៤	៨០,៧	៩៧,៩	២២,៣	១៧,២	៣៨,២	២១,៣
ផ្សេងៗ	២.៦២៦,១	២.៤៨១,៣	២.២៨១,០	-១៤៤,៨	-២០០,៣	-៥,៥	-៨,១
<b>សាំបូលសរុប ( fob )</b>	<b>៦.០៤៤,៤</b>	<b>៥.៧៦២,០</b>	<b>៥.៥០៦,៦</b>	<b>-២៨២,៤</b>	<b>-២៥៥,៣</b>	<b>-៤,៧</b>	<b>-៤,៤</b>
( សាំបេញតាមប្រភេទទំនិញ )							
សម្លៀកបំពាក់	១.៧៩៣,៥	២.២១៤,៣	២.៩៣៧,៩	៤២០,៧	៧២៣,៦	២៣,៥	៣២,៧
វ៉ែល្លែត	២៩០,២	៣៥២,៩	៤៣៩,០	៦២,៧	៨៦,១	២១,៦	២៤,៤
គ្រឿងបំណែកអេឡិចត្រូនិច	៩៥,១	១០០,០	៣៦៧,៣	៥,០	២៦៧,៣	៥,២	២,៧**
គ្រឿងបន្លាស់រថយន្ត	៣៧,១	២៨,៥	៤៣,០	-៨,៧	១៤,៥	-២៣,៣	៥១,០
កង់	១៤៦,៩	១៧៥,២	១៩៩,៨	២៨,៣	២៤,៧	១៩,៣	១៤,១
ផលិតផលអំពីឈើ	៥៣,២	៦១,៣	១០៨,៩	៨,១	៤៧,៦	១៥,៣	៧៧,៧
អង្ករ	១៩៨,៦	១៩៤,០	៩៣,៨	-៤,៦	-១០០,២	-២,៣	-៥១,៦
កៅស៊ូ	៣០,០	៦៦,៩	៦៥,៩	៣៦,៩	-១,០	១២២,៩	-១,៦
ផលិតផលនេសាទនិងកសិកម្មផ្សេងទៀត	១២១,៤	៨២,០	២៩,៣	-៣៩,៤	-៥២,៧	-៣២,៥	-៦៤,៣
ផ្សេងៗ	៨១២,៤	២.៨៧៦,០	៣.១៨៧,៩	២.០៦៣,៥	៣១២,០	២,៥**	១០,៨
<b>សាំបេញសរុប ( fob )</b>	<b>៣.៥៧៨,៥</b>	<b>៦.១៥១,០</b>	<b>៧.៤៧២,៩</b>	<b>២.៥៧២,៥</b>	<b>១.៣២១,៩</b>	<b>៧១,៩</b>	<b>២១,៥</b>

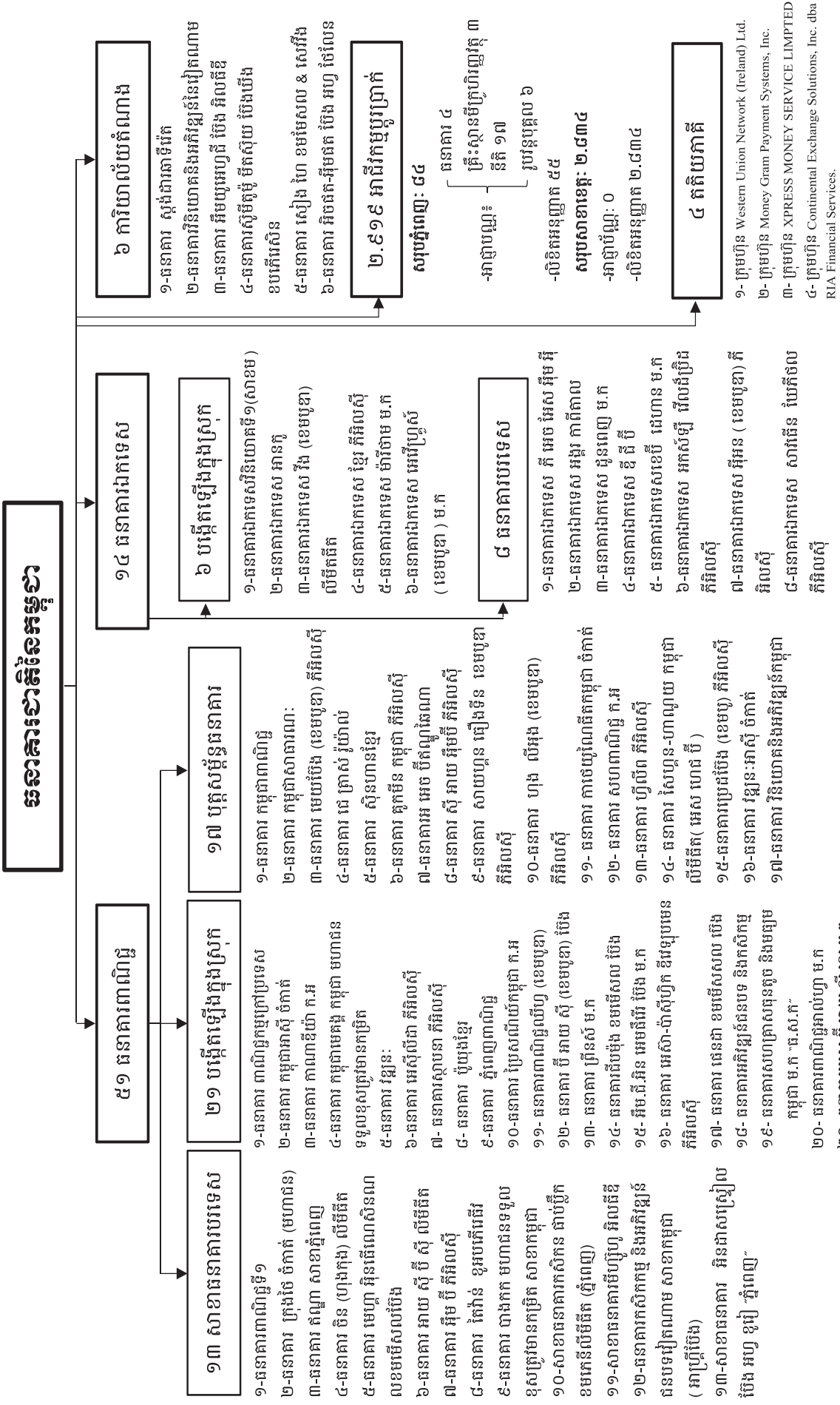
ប្រភព : អគ្គនាយកដ្ឋានគយ និងរដ្ឋាករកម្ពុជា

\*ទិន្នន័យកែសម្រួល

\*\* ឧបករណ៍អេឡិចត្រូនិចផ្សេងទៀត និងគ្រឿងបំណែកអេឡិចត្រូនិច បានកើនឡើង ៦,១ដង និង ២,៧ដង រៀងគ្នាក្នុងខែមិថុនា។

### តារាង ២៤: ប្រព័ន្ធសេវាកម្មសេវាកម្ម

ថ្ងៃទី៣០ ខែមិថុនា ឆ្នាំ២០២០



១- ក្រុមហ៊ុន Western Union Network (Ireland) Ltd.  
 ២- ក្រុមហ៊ុន Money Gram Payment Systems, Inc.  
 ៣- ក្រុមហ៊ុន XPRESS MONEY SERVICE LIMPTED  
 ៤- ក្រុមហ៊ុន Continental Exchange Solutions, Inc. dba RIA Financial Services.

សរុបភ្នំពេញ: ៨៤  
 -អាជ្ញាប័ណ្ណ: ៤  
 គ្រឹះស្ថានមីក្រូហិរញ្ញវត្ថុ ៣ នីតិ ១៧ ប្រវែនបុគ្គល ៦  
 -លិខិតអនុញ្ញាត ៥៥  
 សរុបសាខាខេត្ត: ២.៨៣៤  
 -អាជ្ញាប័ណ្ណ: ០  
 -លិខិតអនុញ្ញាត ២.៨៣៤

៤ តតិយភាព

**៨២ គ្រឹះស្ថានមីក្រូហិរញ្ញវត្ថុ**

**៧៦ គ្រឹះស្ថានមីក្រូហិរញ្ញវត្ថុ**

- ១-ស៊ីណាទីត លីមីតធីត
- ២-អ៊ែលឌេម ហ្វាយនែន
- ៣-ម៉ាក់ស៊ីម៉ា ភីអិលស៊ី
- ៤-សណ្ឋានពលរដ្ឋរៀង អិលធីឌី
- ៥-ណាងហ៊ែប ហ្វាយនែន (ខេមបូឌា) ម.ក
- ៦-សណ្ឋានអភិវឌ្ឍន៍ប្រជាជន(ស៊ី.អេ.ភី) ម.ក
- ៧-ហ្វាមី ហ្វាយនែន ភីអិលស៊ី
- ៨-អាត្មម ខែតិចល លីមីតធីត
- ៩-ហ្វ៊ុល ហ្វាយនែន ភីអិលស៊ី
- ១០-វ៉ាយស៊ីក្រី ម៉ាយក្រូហ្វាយនែន ម.ក
- ១១-ស៊ីន្ទីសាក់ មីក្រូហិរញ្ញវត្ថុ លីមីតធីត
- ១២-ខេម មីក្រូហិរញ្ញវត្ថុ លីមីតធីត
- ១៣-ខេម៖ លីមីតធីត
- ១៤-ប្រាយមី ភីអេមប្រ អិលធីឌី
- ១៥-ស្នេហាប្រា ភីអិលស៊ី
- ១៦-អេស៊ីប៊ែន ម៉ាយក្រូហ្វាយនែន ម.ក
- ១៧- ច្បាប់ ម.ក
- ១៨- អាក់មីវ ភីអិលស៊ី
- ១៩- បាធិន ក្រុមហ៊ុន លីមីតធីត
- ២០- ប៊ីហ្វាណា ភីអិលស៊ី
- ២១- ឃ្លីន ហ្វាយនែន ម.ក
- ២២- ស៊ីអិលស៊ី
- ២៣- វ៉ាយ.អិល.ភី មីក្រូហិរញ្ញវត្ថុ ម.ក
- ២៤- អមតៈ ខាប៊ីតិចល ភីអិលស៊ី
- ២៥- ឃ្លីន ម៉ាយក្រូហ្វាយនែន ភីអិលស៊ី
- ២៦- ឃ្លីន ហ្វាយនែន ម.ក
- ២៧- ឆ័រ ភីអិលស៊ី
- ២៨- ខែលតា ម៉ាយក្រូហ្វាយនែន ភីអិលស៊ី
- ២៩- សេនធី ខេមបូ ឌីអិលធីឌី ភីអិលស៊ី
- ៣០- ប៊ីអេស៊ី ហ្វាយនែន ម.ក
- ៣១- ពិភព មីក្រូហ្វាយនែន ភីអិលស៊ី
- ៣២- លីមីតធីត មីក្រូហិរញ្ញវត្ថុ ភីអិលស៊ី
- ៣៣- សម្បត្តិ ហ្វាយនែន ភីអិលស៊ី
- ៣៤- ប៊ែមប៊ូ ហ្វាយនែន ភីអិលស៊ី
- ៣៥- ប៊ីអេន ខេ ឌី (ខេមបូឌា) ភីអិលស៊ី
- ៣៦- សម្បត្តិ ម៉ាយក្រូហ្វាយនែន ភីអិលស៊ី
- ៣៧- ឆាយឃីស រ៉ូយ៉ាល ហ្វាយនែន ភីអិលស៊ី

**៦ គ្រឹះស្ថានមីក្រូហិរញ្ញវត្ថុទទួលប្រាក់បញ្ញើ**

- ១-អម្រឹត ម.ក
- ២-ហ្គ្លូកស៊ីកា លីមីតធីត
- ៣- អេ អឹម ខេ ភីអិលស៊ី
- ៤- ដាប់ប៊ិចលឃ្លី ហ្វាយនែន ឯ.ក
- ៥- គ្រឹះស្ថានមីក្រូហិរញ្ញវត្ថុ ប្រាសាក់ ម.ក
- ៦- អិល អ៊ី អិល ស៊ី (ខេមបូឌា) ភីអិលស៊ី

**២៣ គ្រឹះស្ថានផ្តល់សេវាទូទាត់**

- ១- គ្រឹះស្ថាន រដ្ឋម៉ានី (ខេមបូឌា) ខ្នាតធីឌី
- ២- គ្រឹះស្ថាន លីហ្វ ថេ ប្រូ ភីអិលស៊ី
- ៣- គ្រឹះស្ថាន ដាយថេ ខ្នាតធីឌី
- ៤- គ្រឹះស្ថាន អេស៊ី វែល អិចប្រេស ខ្នាតធីឌី
- ៥- គ្រឹះស្ថាន ស៊ីអេល ហ្វាយនែនសល លីស ម.ក
- ៦- គ្រឹះស្ថាន ស៊ីអេ ថេ ម.ក
- ៧- គ្រឹះស្ថាន កាណាឌីយ៉ា ហ្វាយនែន ម៉ូឃែល ម៉ានី ម.ក
- ៨- គ្រឹះស្ថាន ហ្វូឃ័រ ម.ក
- ៩- គ្រឹះស្ថាន អ៊ីខាល (ខេមបូឌា) ម.ក
- ១០- គ្រឹះស្ថាន អាយថេ ៨៨ (ខេមបូឌា) ម.ក
- ១១- គ្រឹះស្ថាន បង ឡូយ ថេ ម.ក
- ១២- គ្រឹះស្ថាន បានស៊ី អ៊ីនធើណេស៊ីន លាយ ថេក ណូឡូជី ម.ក
- ១៣- គ្រឹះស្ថាន ហ្វាយនែន ថេ ម.ក
- ១៤- គ្រឹះស្ថាន អ៊ី-ម៉ានី ថេ ម.ក
- ១៥- គ្រឹះស្ថាន ប្រាហ្វេស៊ី ហ្វាយនែន ម.ក
- ១៦- គ្រឹះស្ថាន ដាយវ៉ែន ថេ ម.ក
- ១៧- គ្រឹះស្ថាន ដាប់ប៊ិចលឃ្លី អាយ ប៊ី អេស.ខេអេ.ថេ ថេ ម.ក
- ១៨- គ្រឹះស្ថាន តាណាត ថេ ម.ក
- ១៩- គ្រឹះស្ថាន ថេ សេន ថេ ណូឡូជី ម.ក
- ២០- គ្រឹះស្ថាន អ៊ីអិលស៊ី ភ្នំបល ម.ក
- ២១- គ្រឹះស្ថាន ដាក់ប្រទេ ថេ ម.ក
- ២២- គ្រឹះស្ថាន យេស អ៊ីនវ៉េស៊ីន ម.ក
- ២៣- គ្រឹះស្ថាន ជីប៊ីស៊ី អាយ ថេ ម.ក

**២១ សាខាធនាគារជាតិកាមខត្ត**

- ១- ក្រុងភ្នំពេញ ១២- កំពង់ស្ពឺ
- ២- កំពង់ចាម ១៣- កោះកុង
- ៣- ប្រះសីហនុ ១៤- កន្ទួល
- ៤- រៀងរាល់ ១៥- កំពង់ចាម
- ៥- កំពង់ធំ ១៦- កោះកុង
- ៦- ឧត្តរមានជ័យ ១៧- កំពង់ឆ្នាំង
- ៧- ស្វាយរៀង ១៨- ព្រះវិហារ
- ៨- កណ្តាល ១៩- ក្រចេះ
- ៩- កំពត ២០- ស្ទឹងត្រែង
- ១០- កំពង់ធំ ២១- មណ្ឌលគីរី
- ១១- ពោធិ៍សាត់

**១ ក្រុមហ៊ុនក្រុមហ៊ុន (ខេមបូឌា) ខ្នាតធីឌី**

**២៤៦ គ្រឹះស្ថាន តំណទានជនបទ**

**១៥ ក្រុមហ៊ុនភតិសន្យាហិរញ្ញវត្ថុ**

- ១- ធីអិល ម៉ាយក្រូហ្វាយនែន ភីអិលស៊ី
- ២- ប៊ីអេសភី ហ្វាយនែន (ខេមបូឌា) ម.ក
- ៣- មេហ្គា លីស៊ីង ភីអិលស៊ី
- ៤- ស្ទីលី ហ្វាយនែន ភីអិលស៊ី
- ៥- ខេមប្រាស លីស៊ីង ភីអិលស៊ី
- ៦- តូយ៉ូតា ស៊ីយស៊ី ហ្វាយនែន ភីអិលស៊ី
- ៧- អេលីន លីស៊ីង ភីអិលស៊ី
- ៨- អាយ ហ្វាយនែន ភីអិលស៊ី
- ៩- លី ហ្វ លីស៊ីង ភីអិលស៊ី
- ១០- ឆាយលីស រ៉ូយ៉ាល លីស៊ីង ម.ក
- ១១- ថេកស៍ ហ្វាយនែន (ខេមបូឌា) ម.ក
- ១២- ខ្នាតធីឌី លីស៊ីង (ខេមបូឌា) ម.ក
- ១៣- តូហ្គា លីស៊ីង (ខេមបូឌា) ម.ក
- ១៤- អិល អ៊ី ឌី លីស៊ីង ម.ក
- ១៥- អភិធីអ៊ិន អ៊ីឡាយអ៊ិន ហ្វាយនែនសល

**១០ ក្រុមហ៊ុនសរសៃកម្ម**

- ១- ក្រុមហ៊ុន ខេតិកម្ម ខេមបូឌា ចំកាត់ (ខេតិកម្ម)
- ២- ក្រុមហ៊ុន ប៊ូស្ត កាត់ & អាស្ត្រាលី
- ៣- ក្រុមហ៊ុន ប្រាយវិក័រ ហាវឌ្រីស៍ (ខេមបូឌា)
- ៤- ក្រុមហ៊ុនសរសៃកម្ម អង្គរ លីមីតធីត អ៊ិនធើណេស៊ីន (ខេមបូឌា)
- ៥- ក្រុមហ៊ុន ប៊ី ឌី អ៊ី (ខេមបូឌា) លីមីតធីត
- ៦- ក្រុមហ៊ុន ប៊ី ឌី អ៊ី (ខេមបូឌា) លីមីតធីត
- ៧- ក្រុមហ៊ុន ប៊ូស្ត សនធីន (ខេមបូឌា) លីមីតធីត
- ៨- ក្រុមហ៊ុន ឌីឡីយធី (ខេមបូឌា) ខ្នាតធីឌី
- ៩- ក្រុមហ៊ុន អេមអេស៊ី & អ៊ីស៊ី
- ១០- ក្រុមហ៊ុន ក្រ (ខេមបូឌា) អិលធីឌី

**អ៊ីនធឺណែត**  
**INTERNET**

: [www.nbc.org.kh](http://www.nbc.org.kh) គឺជាគេហទំព័ររបស់ធនាគារជាតិនៃកម្ពុជា ។ ទិន្នន័យថ្មីៗក្នុងគេហទំព័រ និងទិន្នន័យបន្តបន្ទាប់ទៀត ត្រូវបាននិងកំពុងដាក់បញ្ចូលទៅក្នុងប្រព័ន្ធទិន្នន័យ តាមធនធាន ដែលមាន ។ លើសពីនេះទៀត គេហទំព័រនេះ គឺជាទីតាំងដ៏ល្អបំផុតដើម្បីទទួលបានទិន្នន័យសង្ខេប នៃការចេញផ្សាយចុងក្រោយបង្អស់ ។

[www.nbc.org.kh](http://www.nbc.org.kh) is the National Bank of Cambodia website. The website new data and metadata are progressively being added to the database, as resources permit. This website is the best place to start for access to summary data from the latest publications.

**សេវាព័ត៌មាន**  
**INFORMATION SERVICE**

: បុគ្គលិករបស់នាយកដ្ឋានស្ថិតិ នៃធនាគារជាតិនៃកម្ពុជា អាចជួយចង្អុលបង្ហាញ ឬណែនាំ អ្នកប្រើប្រាស់ក្នុងការស្វែងរកទិន្នន័យតាមតម្រូវការ ។ ការបោះពុម្ពផ្សាយរបស់ធនាគារជាតិនៃកម្ពុជា អាចរកជាវបាន ហើយសេវាលើការជាវជាប្រចាំក៏អាចរៀបចំបានដែរ ។ ចំពោះសេវាលើទិន្នន័យ ពិសេសផ្សេងទៀតក៏អាចរកបានផងដែរ តាមរយៈការមកជាវព្រឹត្តិបត្រដោយផ្ទាល់ ។

The Statistics Department staff of the National Bank of Cambodia can assist users in addressing their data requirements. The National Bank of Cambodia publications are available for sale and subscription services can be arranged. Other special data services are also available, on a user pays basis.

**អាសយដ្ឋានទំនាក់ទំនង**  
**CONTACT DETAILS**

**ធនាគារជាតិនៃកម្ពុជា**

NATIONAL BANK OF CAMBODIA

នាយកដ្ឋានស្ថិតិ

Statistics Department

អគារលេខ ៦៩-៧០ មហាវិថីហាណូយ (លេខ១០១៩) ភូមិបាយ៉ាប សង្កាត់ភ្នំពេញថ្មី

ខណ្ឌសែនសុខ រាជធានីភ្នំពេញ

#69-70, Hanoi Blvd. (1019), Phum Bayab, Sangkat Phnom Penh Thmei, Cambodia

អ៊ីម៉ែល : [statistics@nbc.org.kh](mailto:statistics@nbc.org.kh)

E-mail : [statistics@nbc.org.kh](mailto:statistics@nbc.org.kh)

ទូរស័ព្ទ : (៨៥៥) ២៣ ៧២២ ៥៦៣ – ១១១៥

Telephone: (855) 23 722 563 – 1115

ទូរសារ : (៨៥៥) ២៣ ៤២៦ ១១៧

Facsimile : (855) 23 426 117



ISSN 2074-5680

**ផលិតដោយ ធនាគារជាតិនៃកម្ពុជា**

Produced by the National Bank of Cambodia